

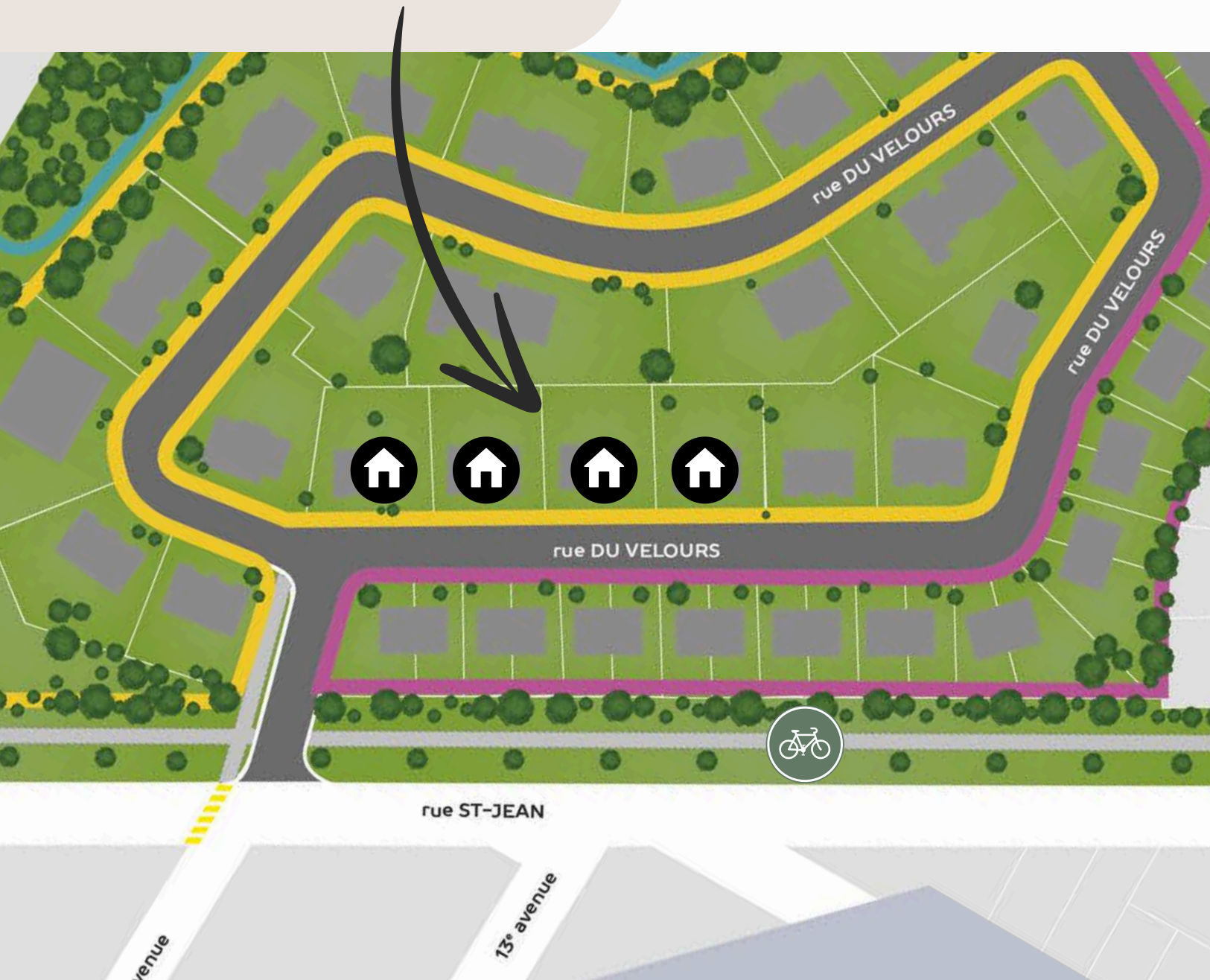
# Condos *à louer*

3 ½  
5 ½



FAUBOURG  
**CELANESE**  
boisé urbain

# Emplacement



SITUÉ SUR LA RUE  
DU VELOURS DANS LE  
MAGNIFIQUE SECTEUR  
DU FAUBOURG CELANESE



**FAUBOURG  
CELANESE**  
boisé urbain

# Caractéristiques



(photos à titre indicatif seulement)

- ASPIRATEUR CENTRAL
- THERMOPOMPE MURALE
- PLANCHERS CHAUFFANTS
- ESPACE DE RANGEMENT EXTÉRIEUR
- 1 OU 2 STATIONNEMENT(S)
- POSSIBILITÉ DE BORNE ÉLECTRIQUE (\$)
- MAGNIFIQUE SECTEUR BOISÉ
- PARCS, SENTIERS ET PISTES CYCLABLES
- À PROXIMITÉ DES SERVICES

# Liste des appartements

---

## #1320-1328

- 1320 | 3 ½ | RDC ARRIÈRE | 565 PI.CA.
  - 1322 | 3 ½ | RDC AVANT | 590 PI.CA.
  - 1324 | 5 ½ | RDC | 1209 PI.CA.
  - 1326 | 5 ½ | 2E GAUCHE | 1242 PI.CA.
  - 1328 | 5 ½ | 2E DROITE | 1256 PI.CA.
- 

## #1340-1348

- 1340 | 3 ½ | RDC ARRIÈRE | 562 PI.CA.
  - 1342 | 3 ½ | RDC AVANT | 569 PI.CA.
  - 1344 | 5 ½ | RDC | 1177 PI.CA.
  - 1346 | 5 ½ | 2E GAUCHE | 1241 PI.CA.
  - 1348 | 5 ½ | 2E DROITE | 1241 PI.CA.
- 

## #1360-1368

- 1360 | 3 ½ | RDC ARRIÈRE | 562 PI.CA.
  - 1362 | 3 ½ | RDC AVANT | 569 PI.CA.
  - 1364 | 5 ½ | RDC | 1177 PI.CA.
  - 1366 | 5 ½ | 2E GAUCHE | 1241 PI.CA.
  - 1368 | 5 ½ | 2E DROITE | 1241 PI.CA.
- 

## #1380-1388

- 1380 | 3 ½ | RDC ARRIÈRE | 565 PI.CA.
- 1382 | 3 ½ | RDC AVANT | 590 PI.CA.
- 1384 | 5 ½ | RDC | 1209 PI.CA.
- 1386 | 5 ½ | 2E GAUCHE | 1242 PI.CA.
- 1388 | 5 ½ | 2E DROITE | 1256 PI.CA.

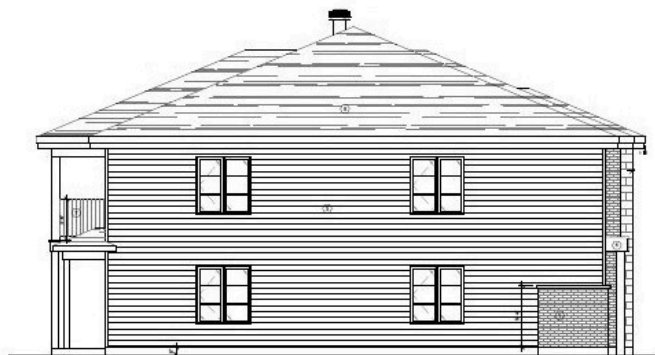
# ÉLÉVATION

## #1320 à 1328

## #1380 à 1388



ELEVATION AVANT  
R00010 - 01/10/17



ELEVATION GAUCHE  
R00010 - 01/10/17



ELEVATION ARRIERE  
R00010 - 01/10/17



ELEVATION DROITE  
R00010 - 01/10/17



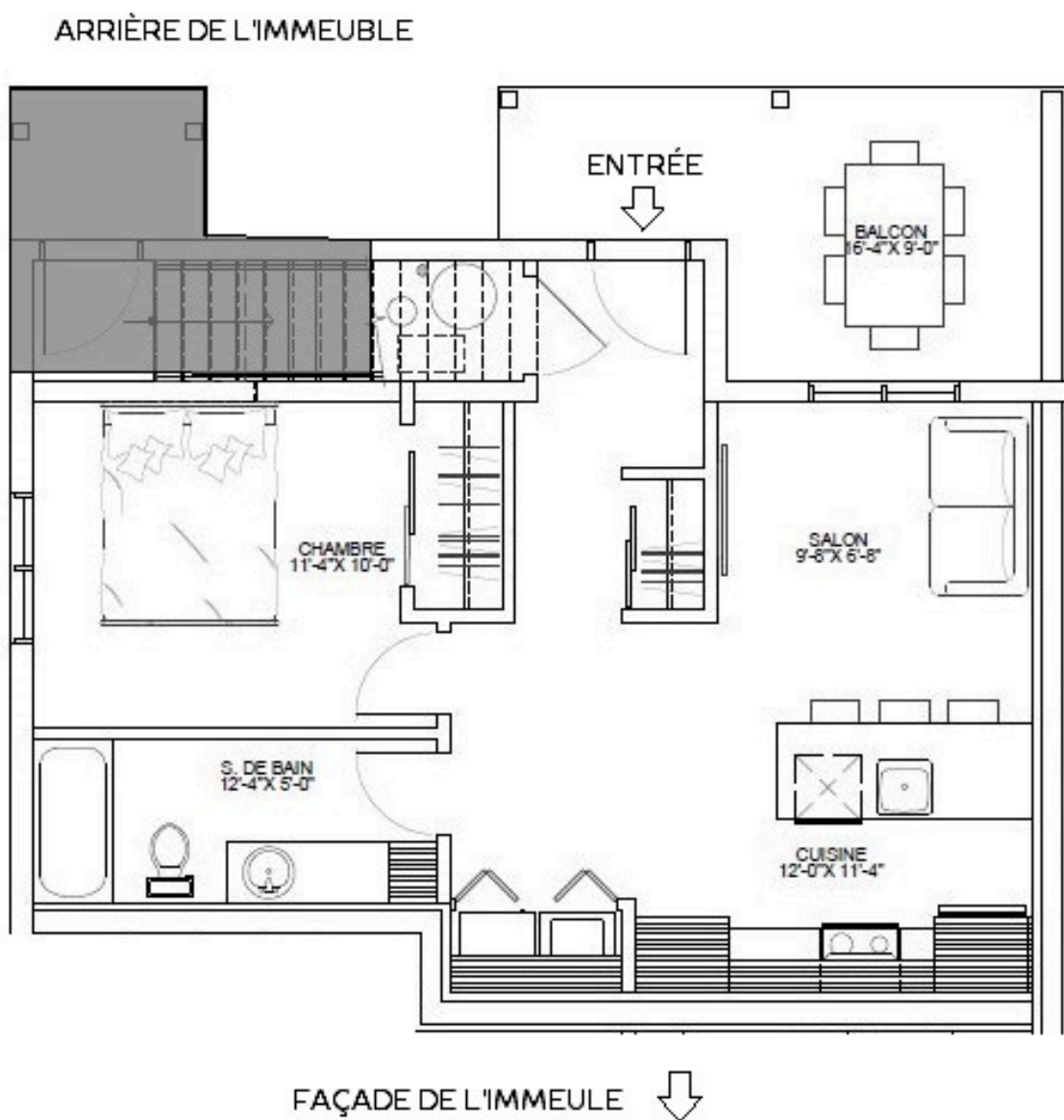
FAUBOURG  
**CELANESE**  
boisé urbain

IMMEUBLE 5 LOGEMENTS  
2X 3 ½ (TOUS AU RDC)  
3 X 5 ½ (AU RDC ET  
2E ÉTAGE)

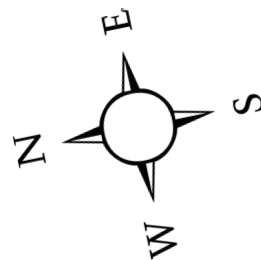
# # 1320 et 1380

(RDC ARRIÈRE)

# 3 1/2



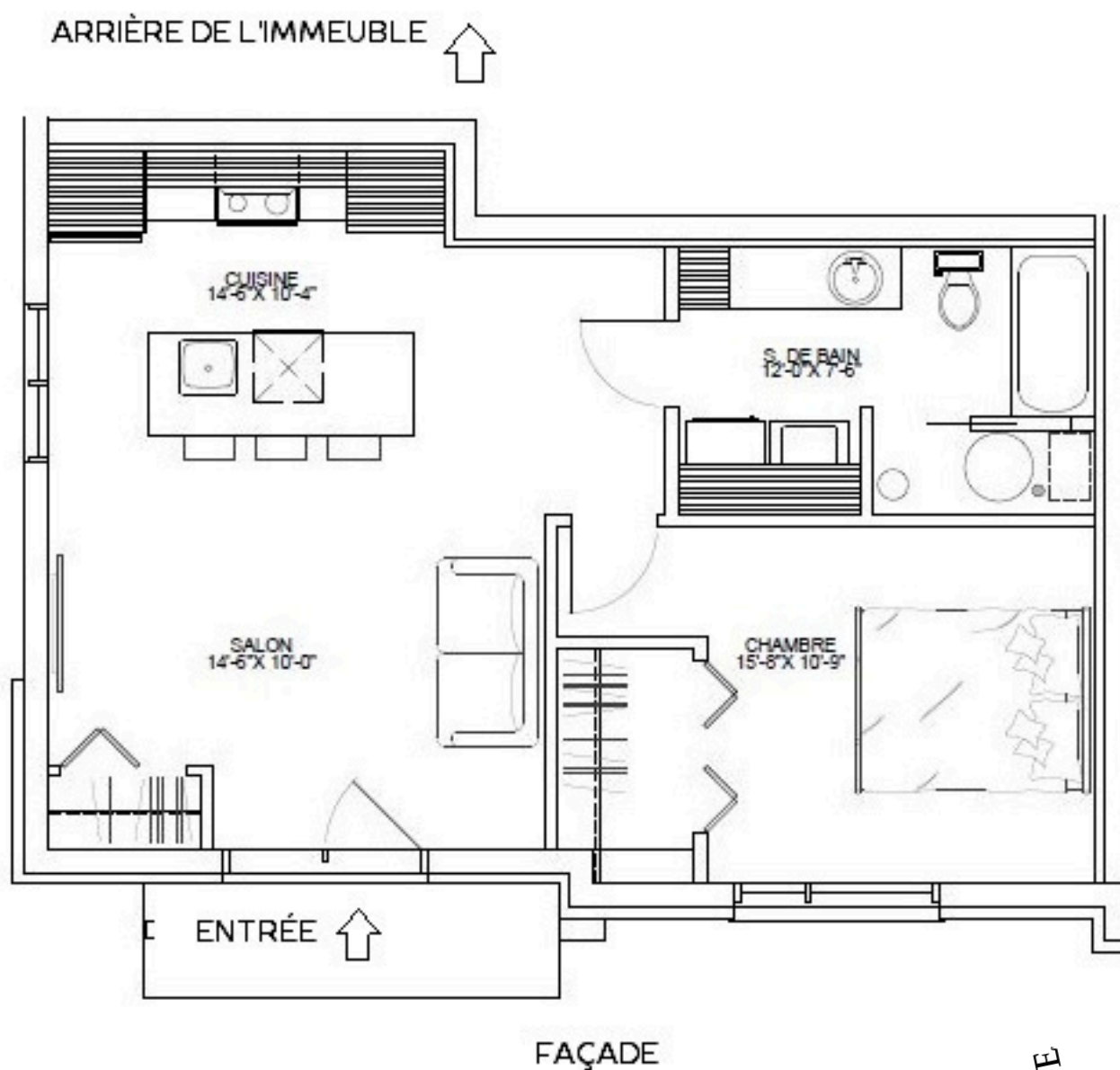
- SUPERFICIE 565 PI.CA.
- 1 RANGEMENT EXTÉRIEUR



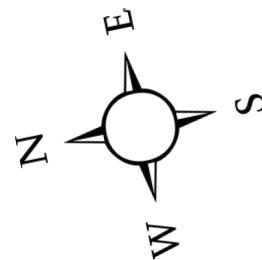
# # 1322 et 1382

(RDC AVANT)

# 3 1/2



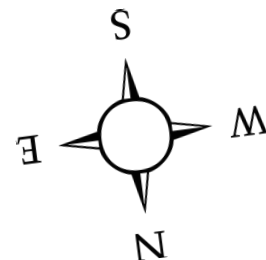
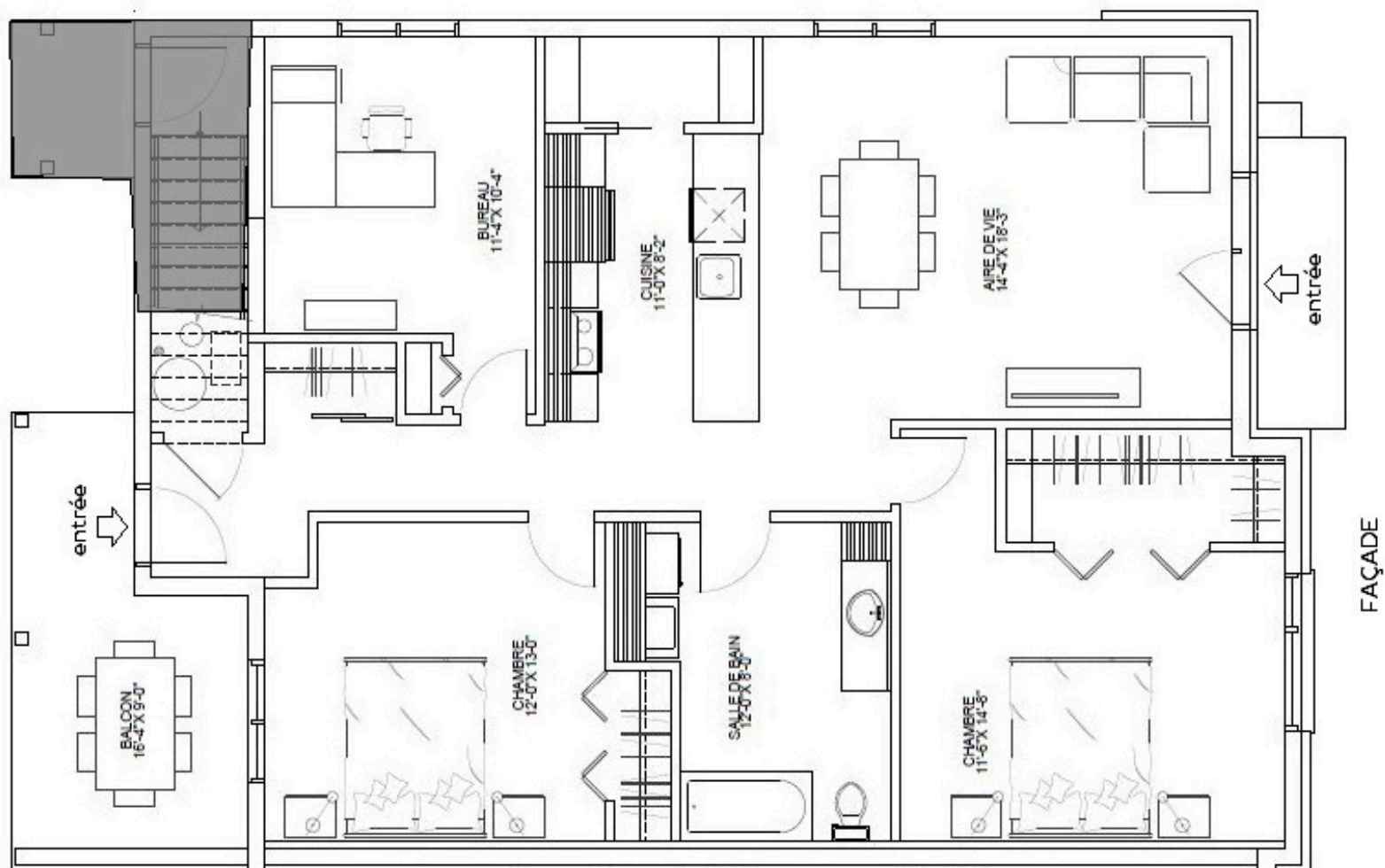
- SUPERFICIE 590 PI.CA.
- 1 RANGEMENT EXTÉRIEUR



# # 1324 et 1384

(RDC)

# 5 1/2

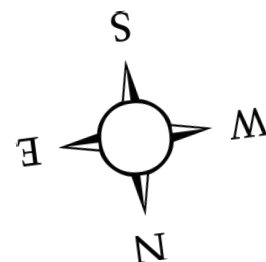


- SUPERFICIE 1209 PI.CA.
- 1 RANGEMENT EXTÉRIEUR

# # 1326 et 1386

(2e étage, gauche)

# 5 1/2

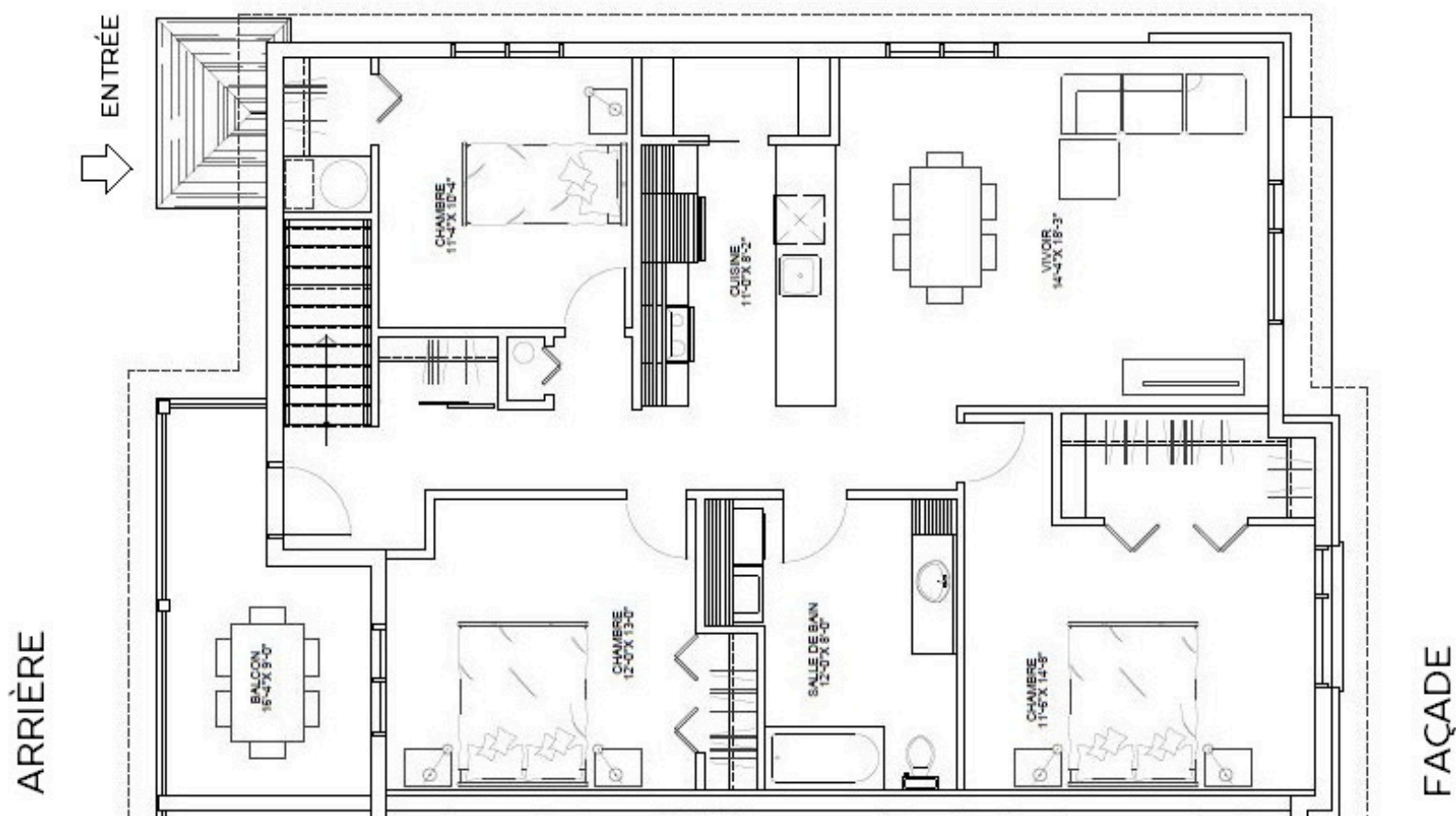


- SUPERFICIE 1242 PI.CA.
- 1 RANGEMENT EXTÉRIEUR

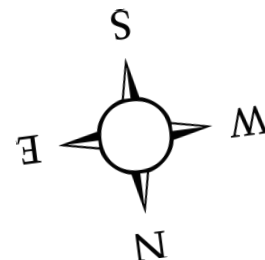
# # 1328 et 1388

(2e étage, droite)

# 5 1/2



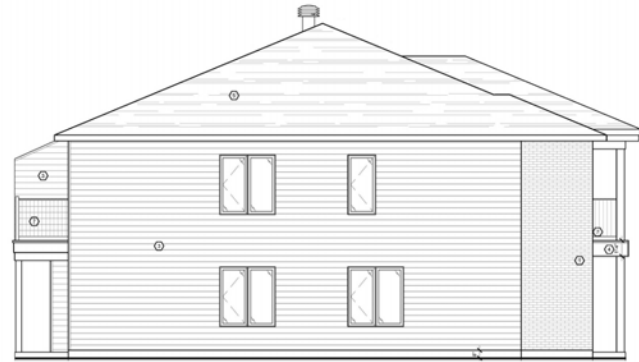
- SUPERFICIE 1256 PI.CA.
- 1 RANGEMENT EXTÉRIEUR



# ÉLÉVATION #1340 À 1348



ELEVATION AVANT  
ÉCHELLE 1/500<sup>e</sup>



ELEVATION GAUCHE  
ÉCHELLE 1/500<sup>e</sup>



ELEVATION ARRIERE  
ÉCHELLE 1/500<sup>e</sup>



ELEVATION DROITE  
ÉCHELLE 1/500<sup>e</sup>



FAUBOURG  
**CELANESE**  
boisé urbain

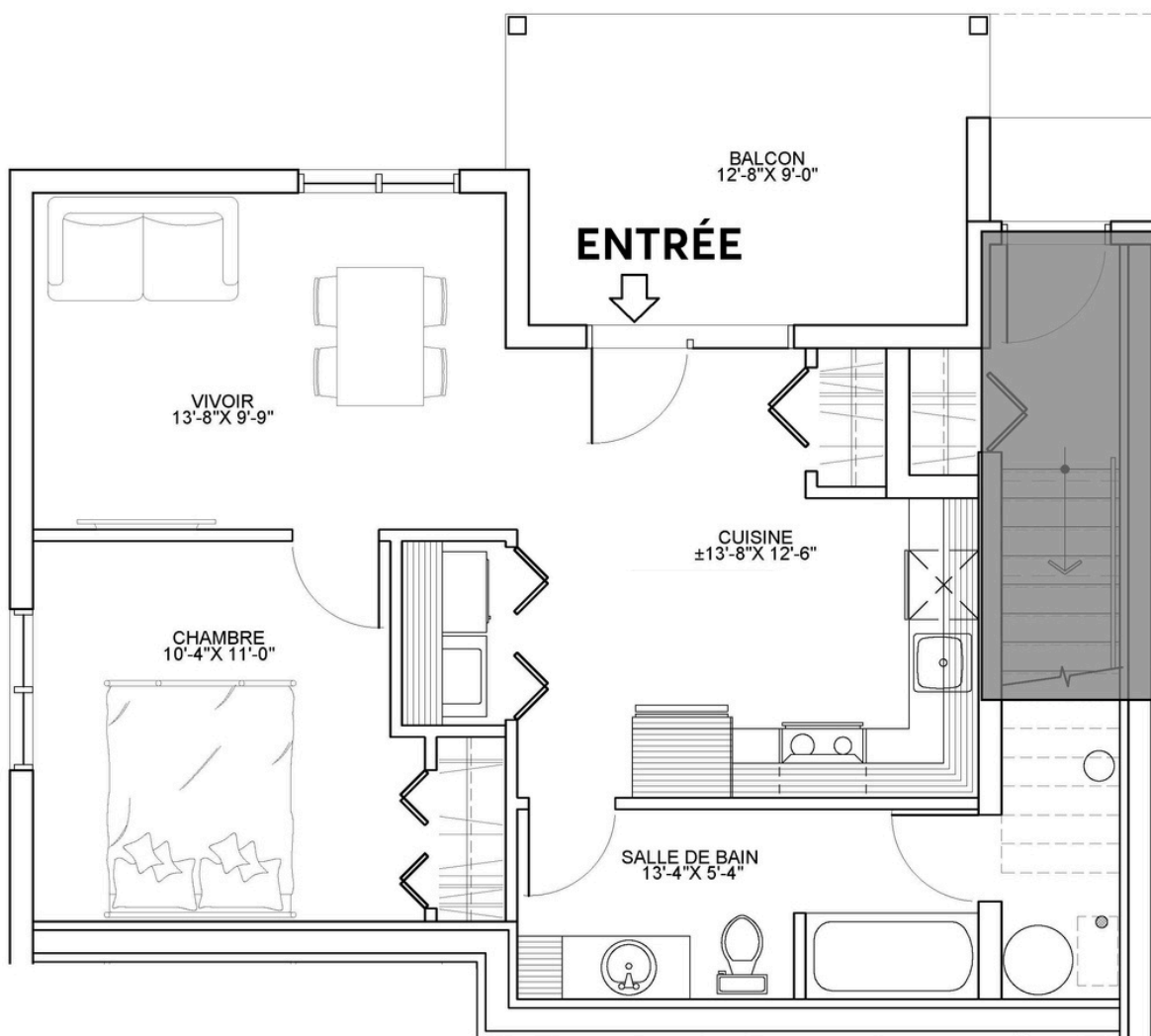
IMMEUBLE 5 LOGEMENTS  
2 X 3 ½ (TOUS AU RDC)  
3 X 5 ½ (AU RDC ET  
2E ÉTAGE)

# # 1340 et 1360

(RDC ARRIÈRE)

# 3 1/2

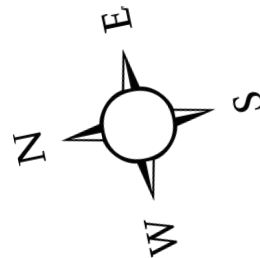
## ARRIÈRE DE L'IMMEUBLE



## FAÇADE DE L'IMMEUBLE



- SUPERFICIE 562 PI.CA.
- 1 RANGEMENT EXTÉRIEUR

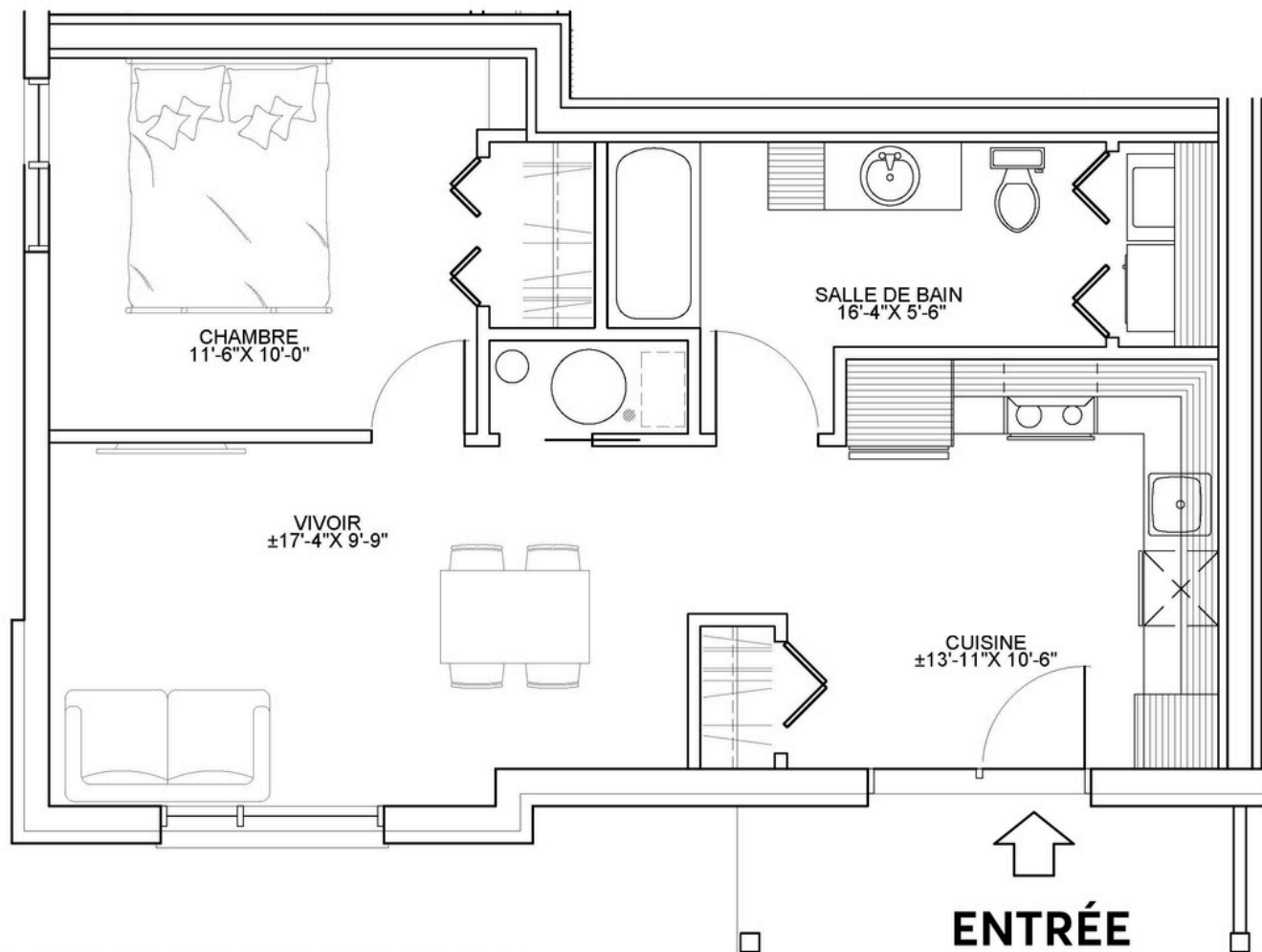


# # 1342 et 1362

(RDC AVANT)

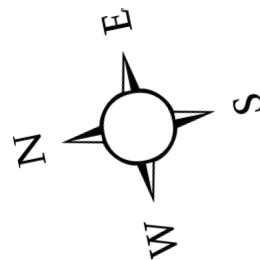
# 3 1/2

ARRIÈRE DE L'IMMEUBLE ↑



FAÇADE DE L'IMMEUBLE

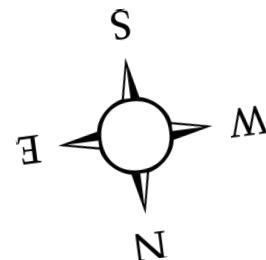
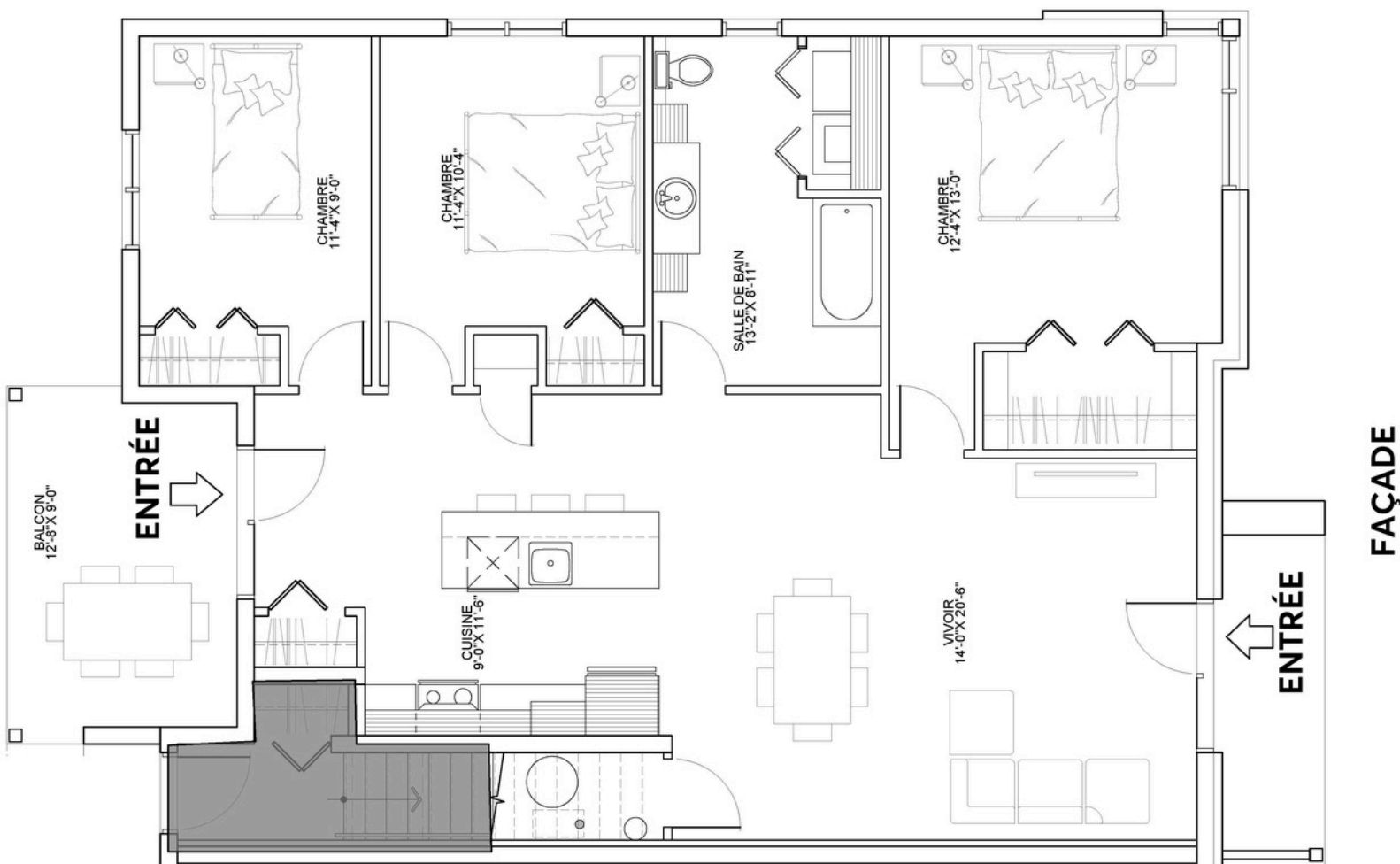
- SUPERFICIE 569 PI.CA.
- 1 RANGEMENT EXTÉRIEUR



# # 1344 et 1364

(RDC)

# 5 1/2

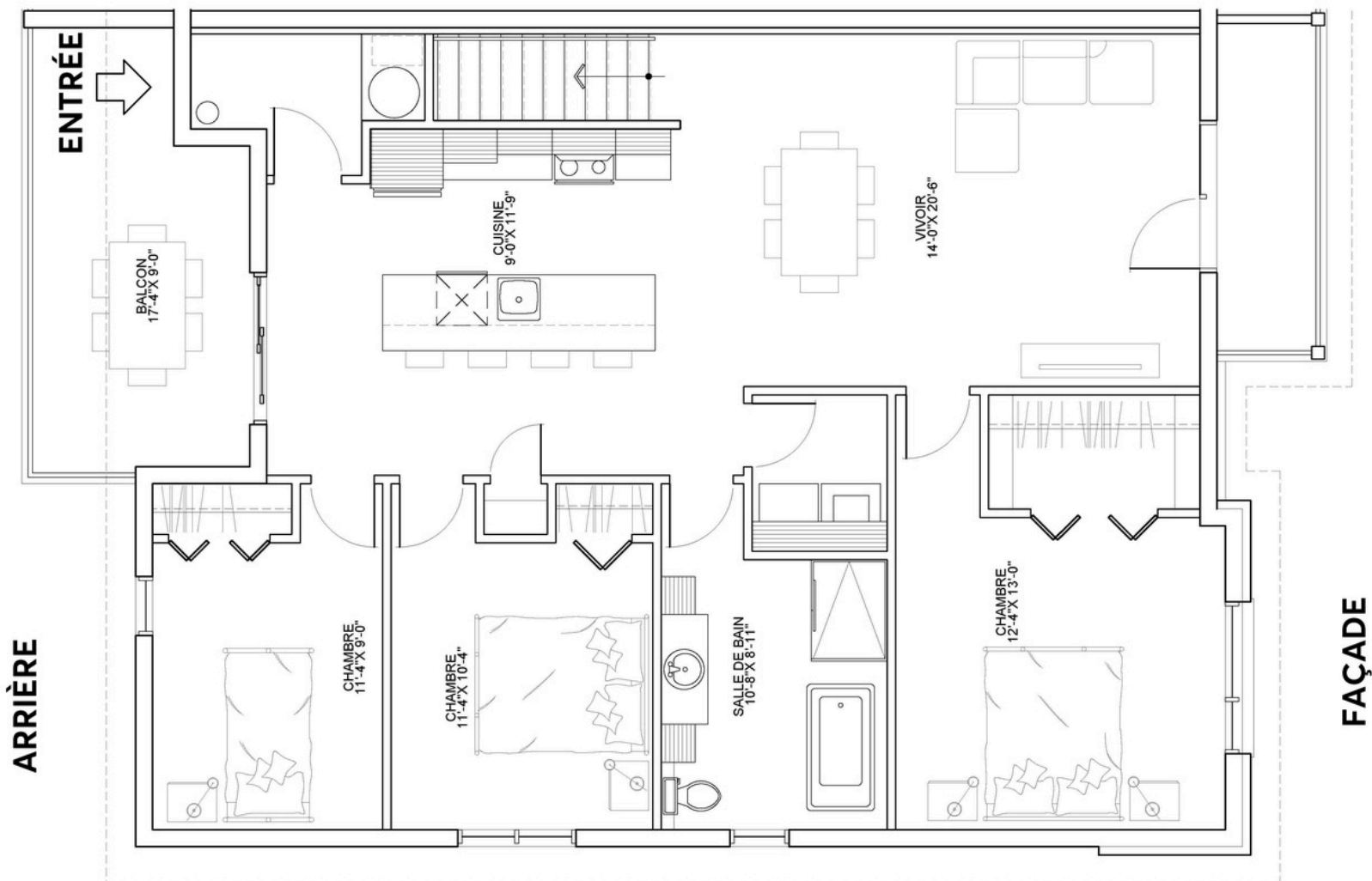


- SUPERFICIE 1209 PI.CA.
- 1 RANGEMENT EXTÉRIEUR

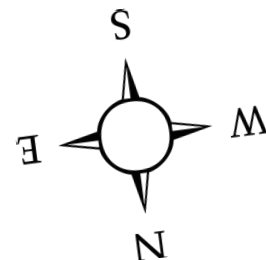
# # 1346 et 1366

(2e étage, gauche)

# 5 1/2



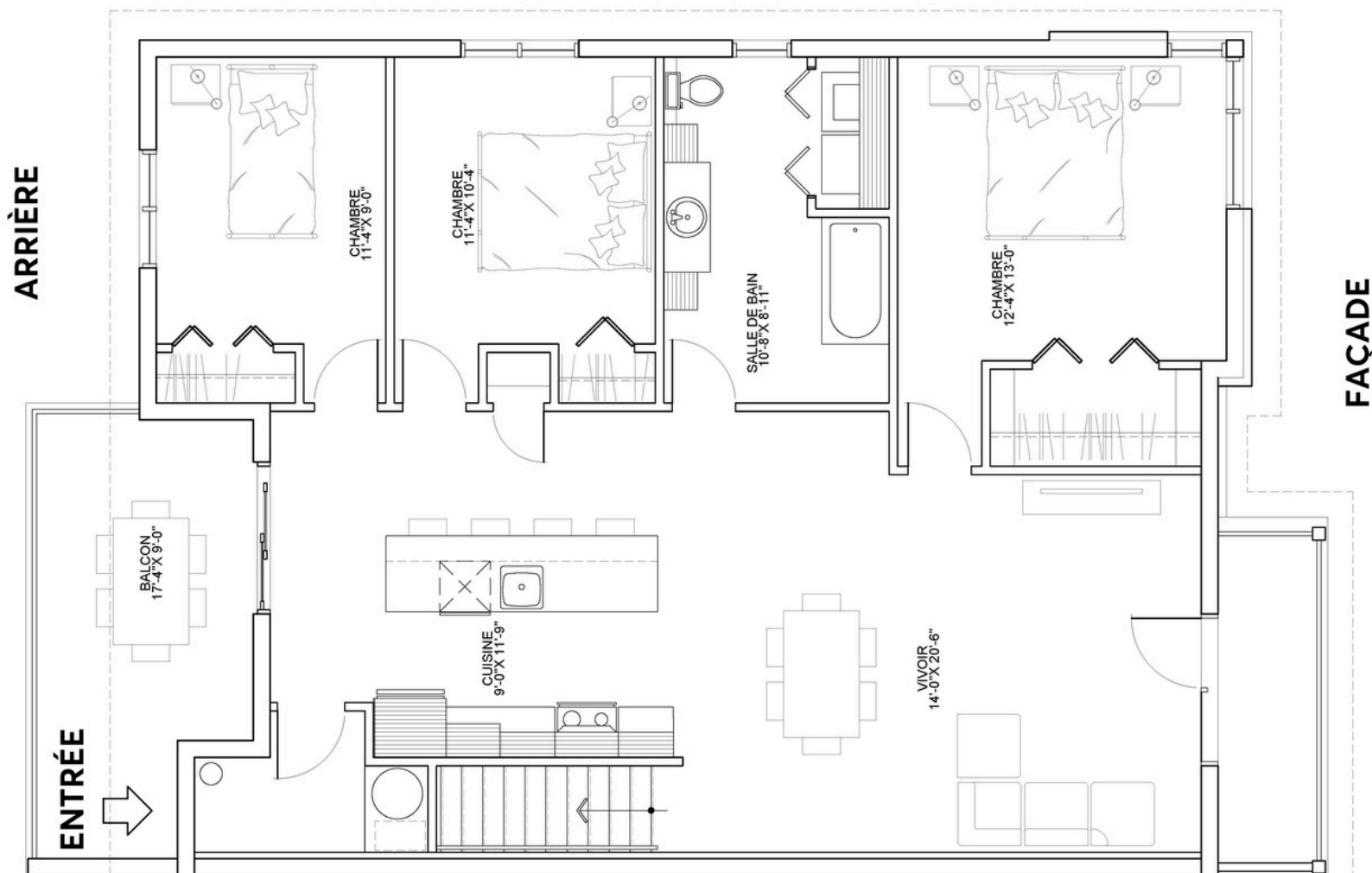
- SUPERFICIE 1242 PI.CA.
- 1 RANGEMENT EXTÉRIEUR



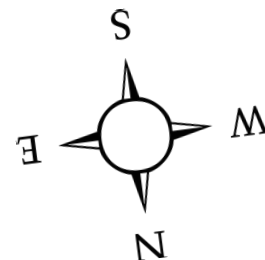
# # 1348 et 1368

(2e étage, droite)

# 5 1/2



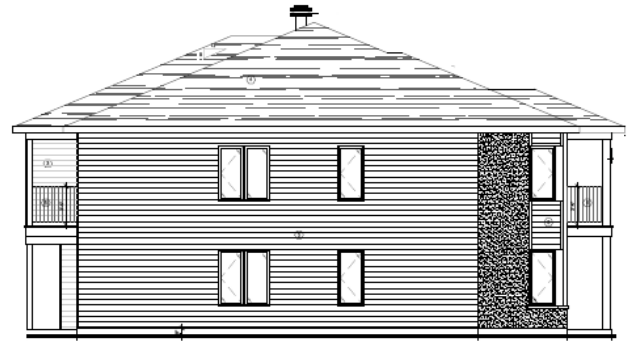
- SUPERFICIE 1256 PI.CA.
- 1 RANGEMENT EXTÉRIEUR



# ÉLÉVATION #1360 À 1368



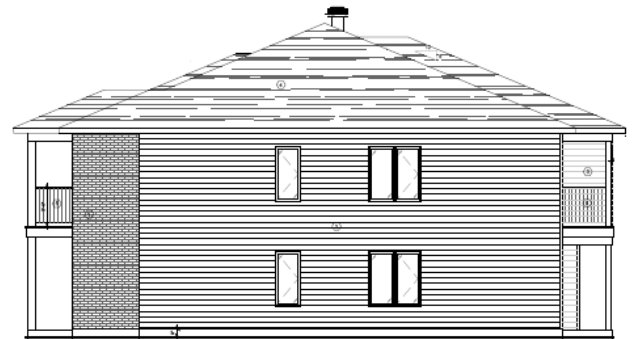
ELEVATION AVANT  
RDM/13/1312



ELEVATION GAUCHE  
RDM/13/1312



ELEVATION ARRIS  
RDM/13/1312



ELEVATION DROITE  
RDM/13/1312



FAUBOURG  
**CELANESE**  
boisé urbain

IMMEUBLE 5 LOGEMENTS  
2 X 3 ½ (TOUS AU RDC)  
3 X 5 ½ (AU RDC ET  
2E ÉTAGE)

# Choix des finis

## Couleurs armoires cuisine



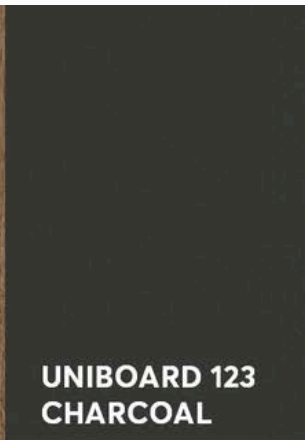
| COMPTOIRS |



| ARMOIRES MURS |



| ARMOIRES MURS |  
ACCENT



| ARMOIRES ILOT |



**BP8160128900**

Poignée

Code de produit : BP8160128900

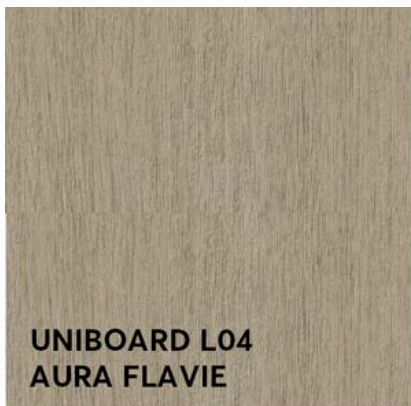
Longueur

162 mm

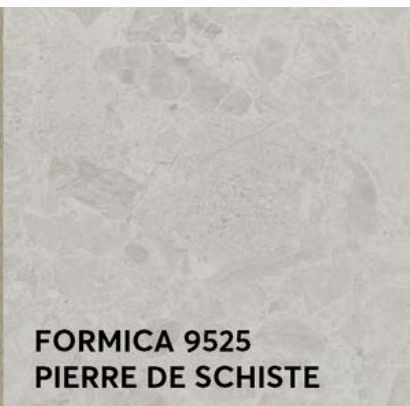
Code fournisseur

BP8160128900

## Couleurs armoires salle de bain



| ARMOIRES |



| COMPTOIRS |



**POIR71016128BSN**

Poignée

Code de produit : POIR71016128BSN

Longueur

153 mm

Code fournisseur

POIR71016128BSN

# Aperçu

Vue cuisine, appartement 1328 (5 ½)\*



\* Configuration variable d'un modèle à l'autre



**GESTIONFAUVEL.COM**

819-478-8338 p. 105

location@gestionfauvel.com

# Aperçu

Vue salle de bain, appartement 1326 (5 ½)\*



\* Configuration variable d'un modèle à l'autre

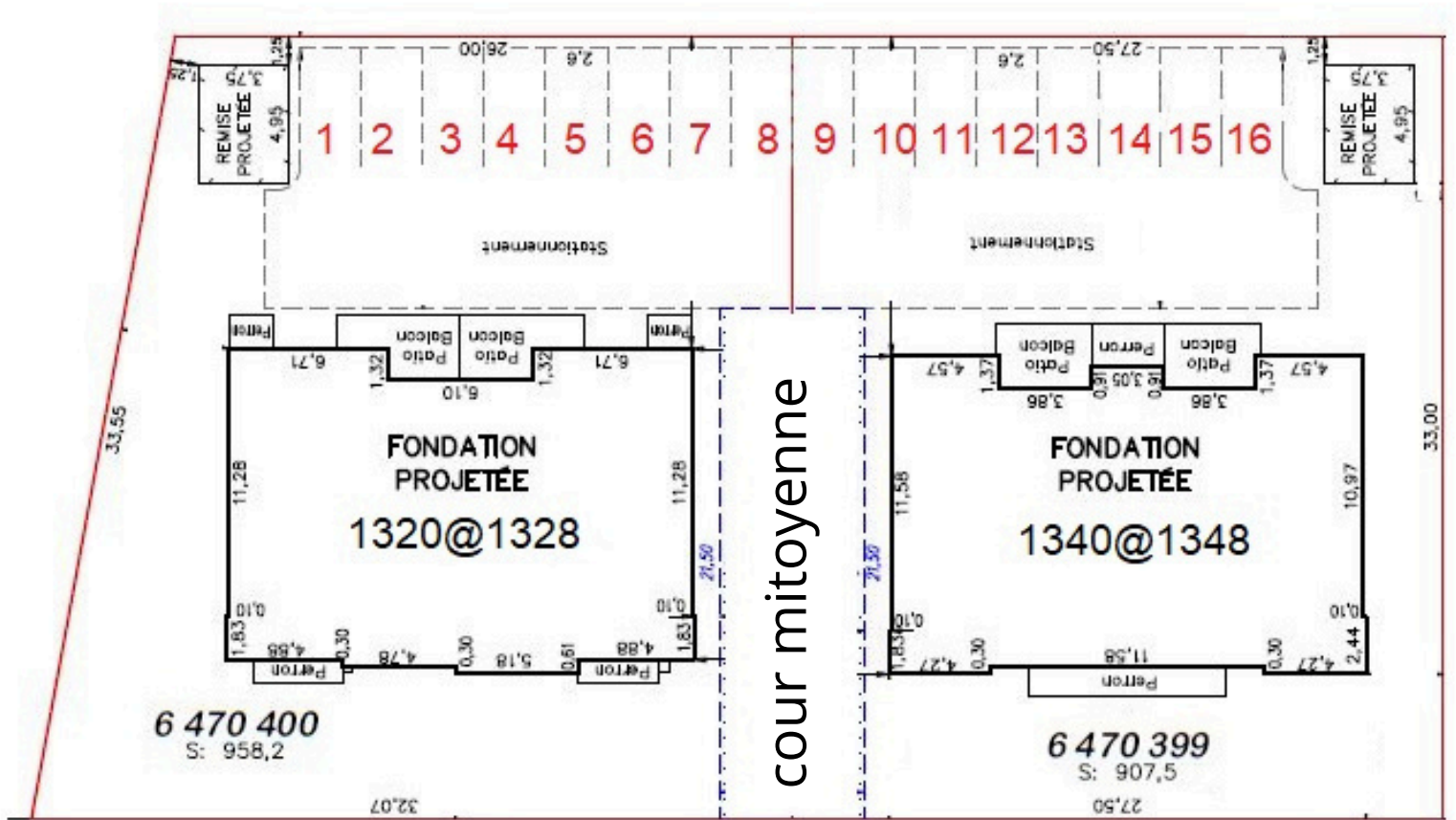


**GESTIONFAUVEL.COM**

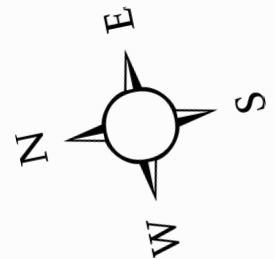
819-478-8338 p. 105

location@gestionfauvel.com

# Implantation #1320 À 1348



**RUE DU VELOURS**

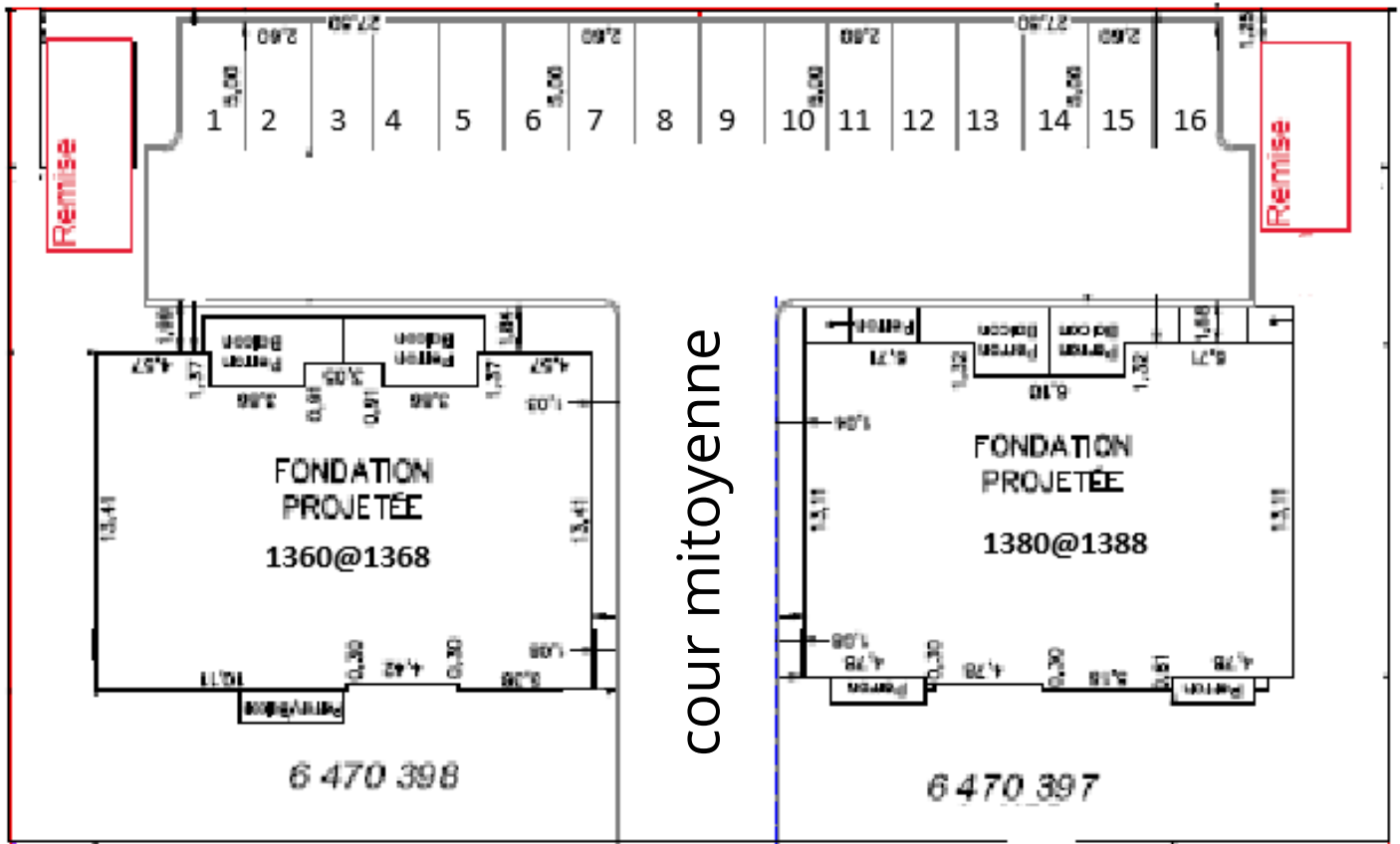


**GESTIONFAUVEL.COM**

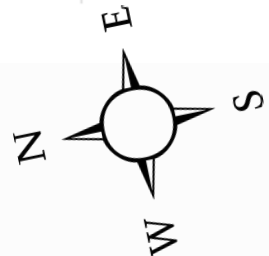
819-478-8338 p. 105

location@gestionfauvel.com

# Implantation #1360 À 1388



**RUE DU VELOURS**



**GESTIONFAUVEL.COM**  
819-478-8338 p. 105  
location@gestionfauvel.com