

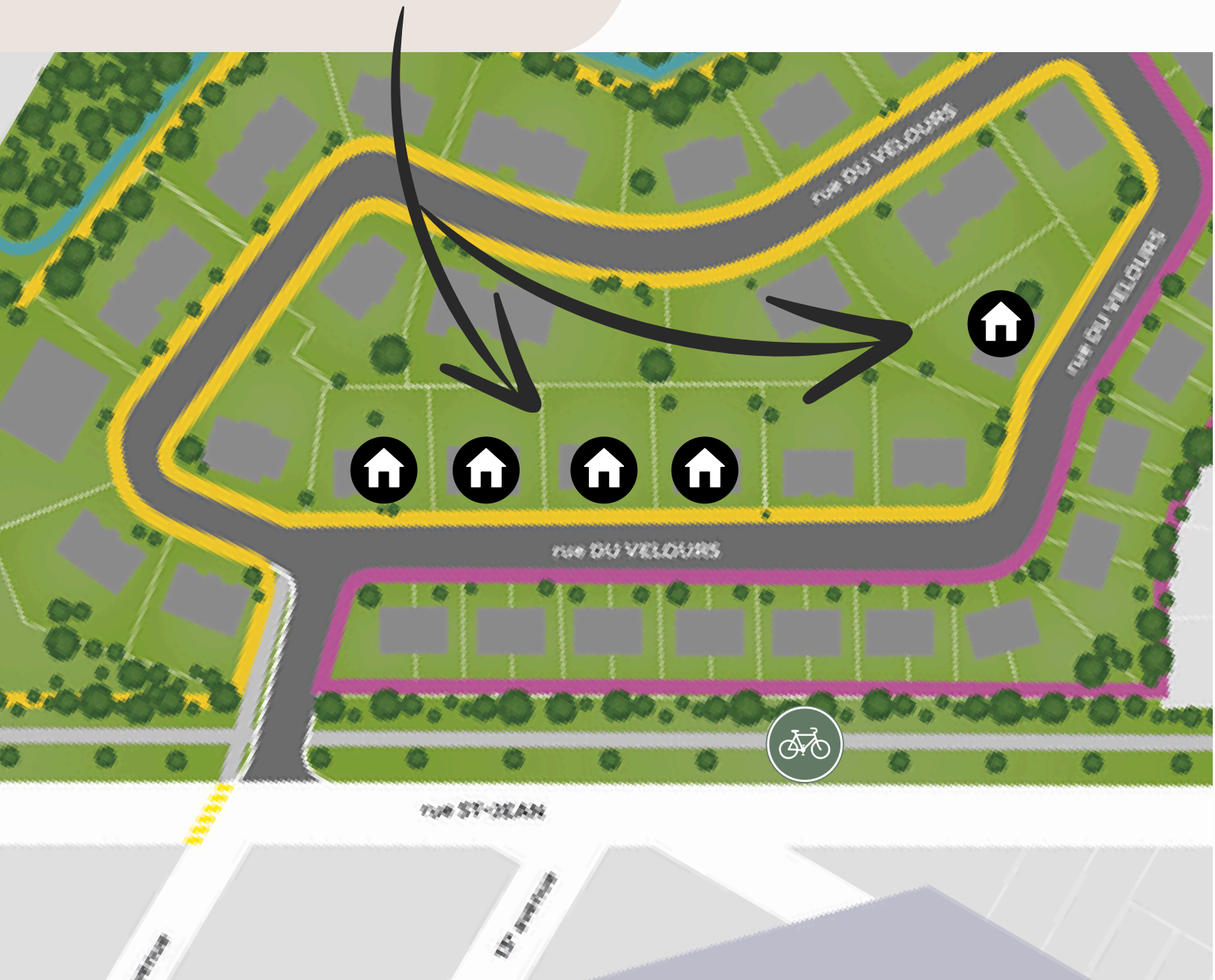
Condos *à louer*

3 ½
4 ½
5 ½



FAUBOURG
CELANESE
boisé urbain

Emplacement



SITUÉ SUR LA RUE
DU VELOURS DANS LE
MAGNIFIQUE SECTEUR
DU FAUBOURG CELANESE



**FAUBOURG
CELANESE**
boisé urbain

Caractéristiques



(photos à titre indicatif seulement)

- ASPIRATEUR CENTRAL
- THERMOPOMPE MURALE
- PLANCHERS CHAUFFANTS
- ESPACE DE RANGEMENT EXTÉRIEUR
- 1 OU 2 STATIONNEMENT(S)
- POSSIBILITÉ DE BORNE ÉLECTRIQUE (\$)
- MAGNIFIQUE SECTEUR BOISÉ
- PARCS, SENTIERS ET PISTES CYCLABLES
- À PROXIMITÉ DES SERVICES

Liste des appartements

#1320-1328

- 1320 | 3 ½ | RDC ARRIÈRE | 565 PI.CA.
 - 1322 | 3 ½ | RDC AVANT | 590 PI.CA.
 - 1324 | 5 ½ | RDC | 1209 PI.CA.
 - 1326 | 5 ½ | 2E GAUCHE | 1242 PI.CA.
 - 1328 | 5 ½ | 2E DROITE | 1256 PI.CA.
-

#1340-1348

- 1340 | 3 ½ | RDC ARRIÈRE | 562 PI.CA.
 - 1342 | 3 ½ | RDC AVANT | 569 PI.CA.
 - 1344 | 5 ½ | RDC | 1177 PI.CA.
 - 1346 | 5 ½ | 2E GAUCHE | 1241 PI.CA.
 - 1348 | 5 ½ | 2E DROITE | 1241 PI.CA.
-

#1360-1368

- 1360 | 3 ½ | RDC ARRIÈRE | 562 PI.CA.
- 1362 | 3 ½ | RDC AVANT | 569 PI.CA.
- 1364 | 5 ½ | RDC | 1177 PI.CA.
- 1366 | 5 ½ | 2E GAUCHE | 1241 PI.CA.
- 1368 | 5 ½ | 2E DROITE | 1241 PI.CA.

Liste des appartements

#1380-1388

- 1380 | 3 ½ | RDC ARRIÈRE | 565 PI.CA.
 - 1382 | 3 ½ | RDC AVANT | 590 PI.CA.
 - 1384 | 5 ½ | RDC | 1209 PI.CA.
 - 1386 | 5 ½ | 2E GAUCHE | 1242 PI.CA.
 - 1388 | 5 ½ | 2E DROITE | 1256 PI.CA.
-

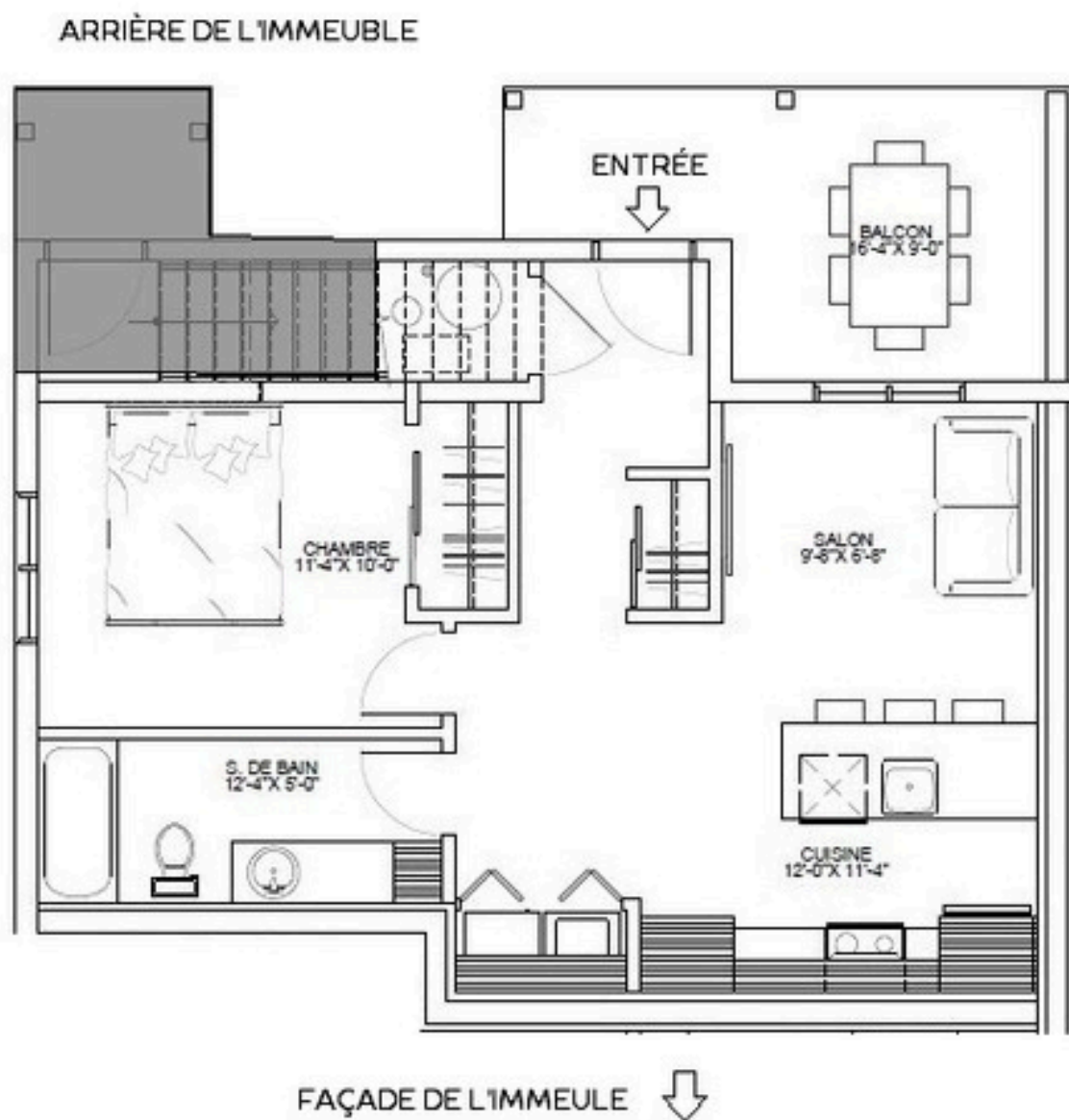
#1500-1508

- 1500 | 3 ½ | RDC ARRIÈRE | 562 PI.CA.
 - 1502 | 3 ½ | RDC AVANT | 569 PI.CA.
 - 1504 | 4 ½ | RDC | 1027 PI.CA.
 - 1506 | 5 ½ | 2E GAUCHE | 1242 PI.CA.
 - 1508 | 4 ½ | 2E DROITE | 1053 PI.CA.
-

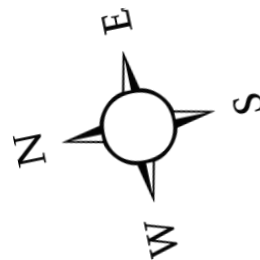
1320 et 1380

(RDC ARRIÈRE)

3 1/2



- SUPERFICIE 565 PI.CA.
- 1 RANGEMENT EXTÉRIEUR



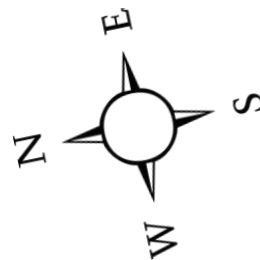
1322 et 1382

(RDC AVANT)

3 1/2



- SUPERFICIE 590 PI.CA.
- 1 RANGEMENT EXTÉRIEUR

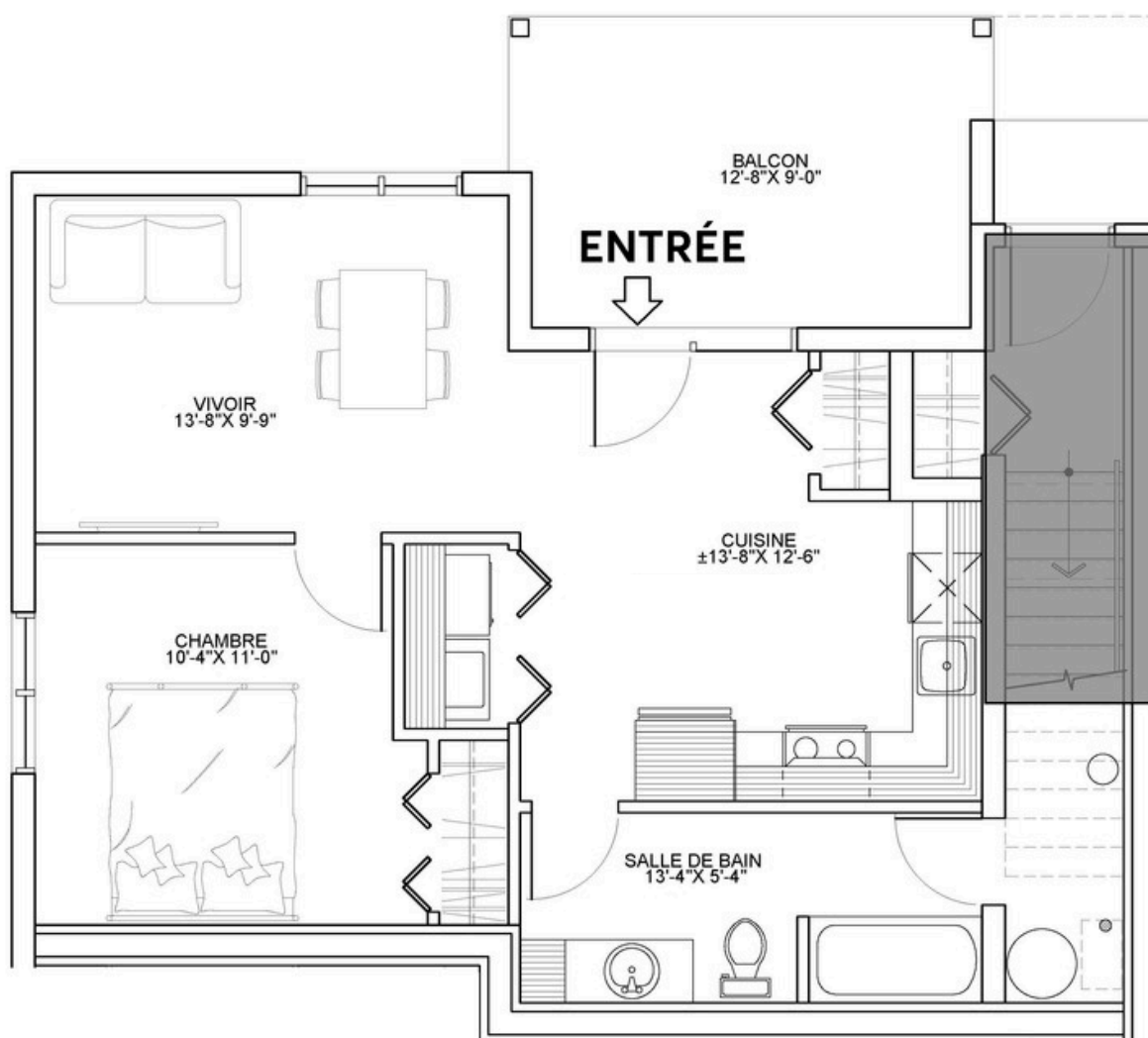


1340, 1360 et 1500

(RDC ARRIÈRE)

3 1/2

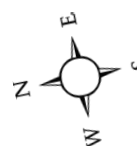
ARRIÈRE DE L'IMMEUBLE



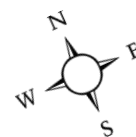
FAÇADE DE L'IMMEUBLE



- SUPERFICIE 562 PI.CA.
- 1 RANGEMENT EXTÉRIEUR



1340 / 1360

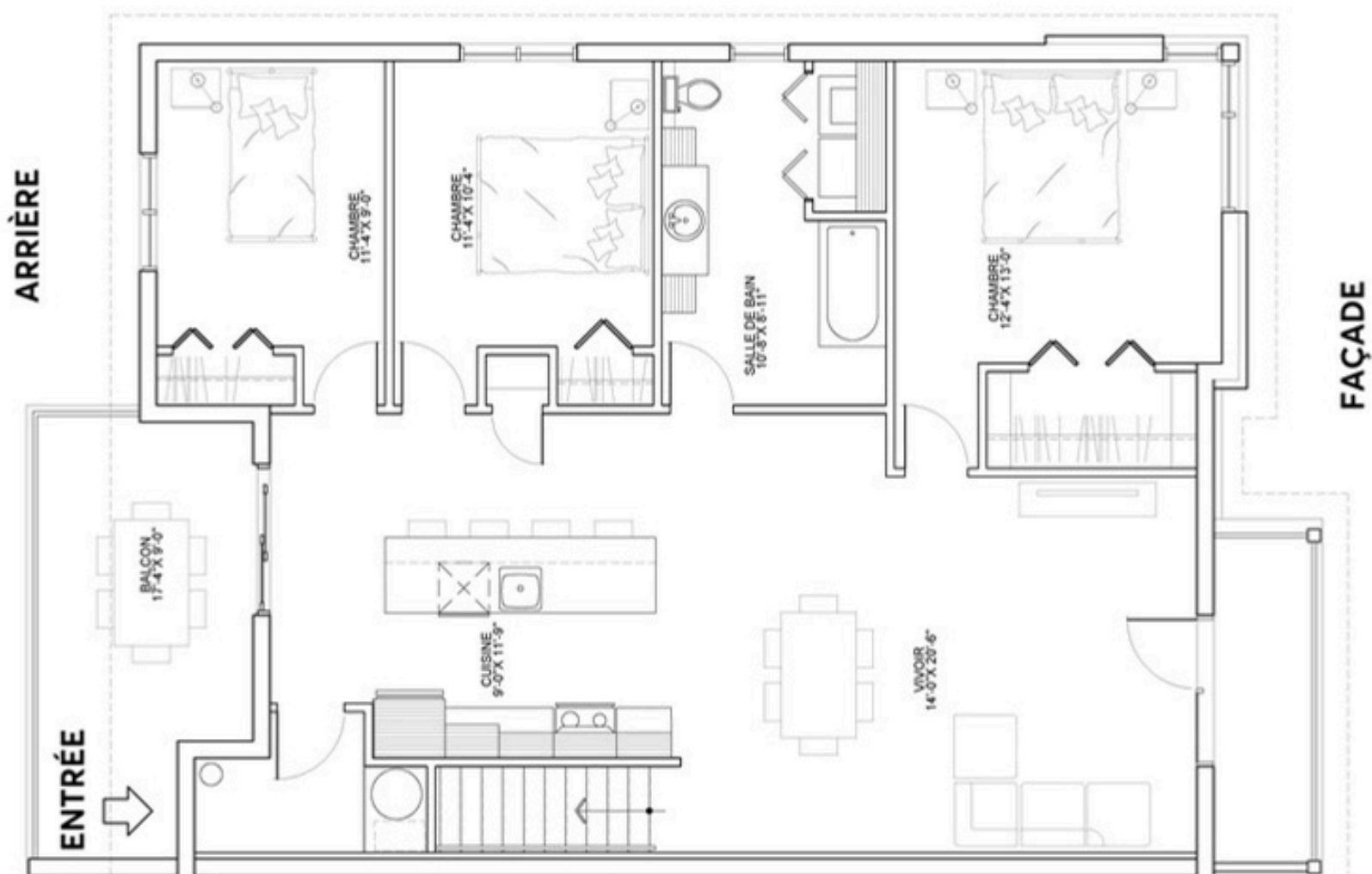


1502

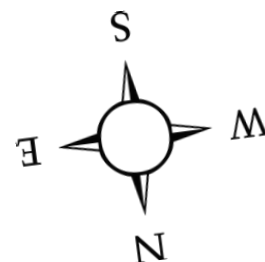
1348 et 1368*

(2e étage, droite)

5 1/2



- SUPERFICIE 1256 PI.CA.
- 1 RANGEMENT EXTÉRIEUR
- *1368 PAS DE BALCON EN FAÇADE

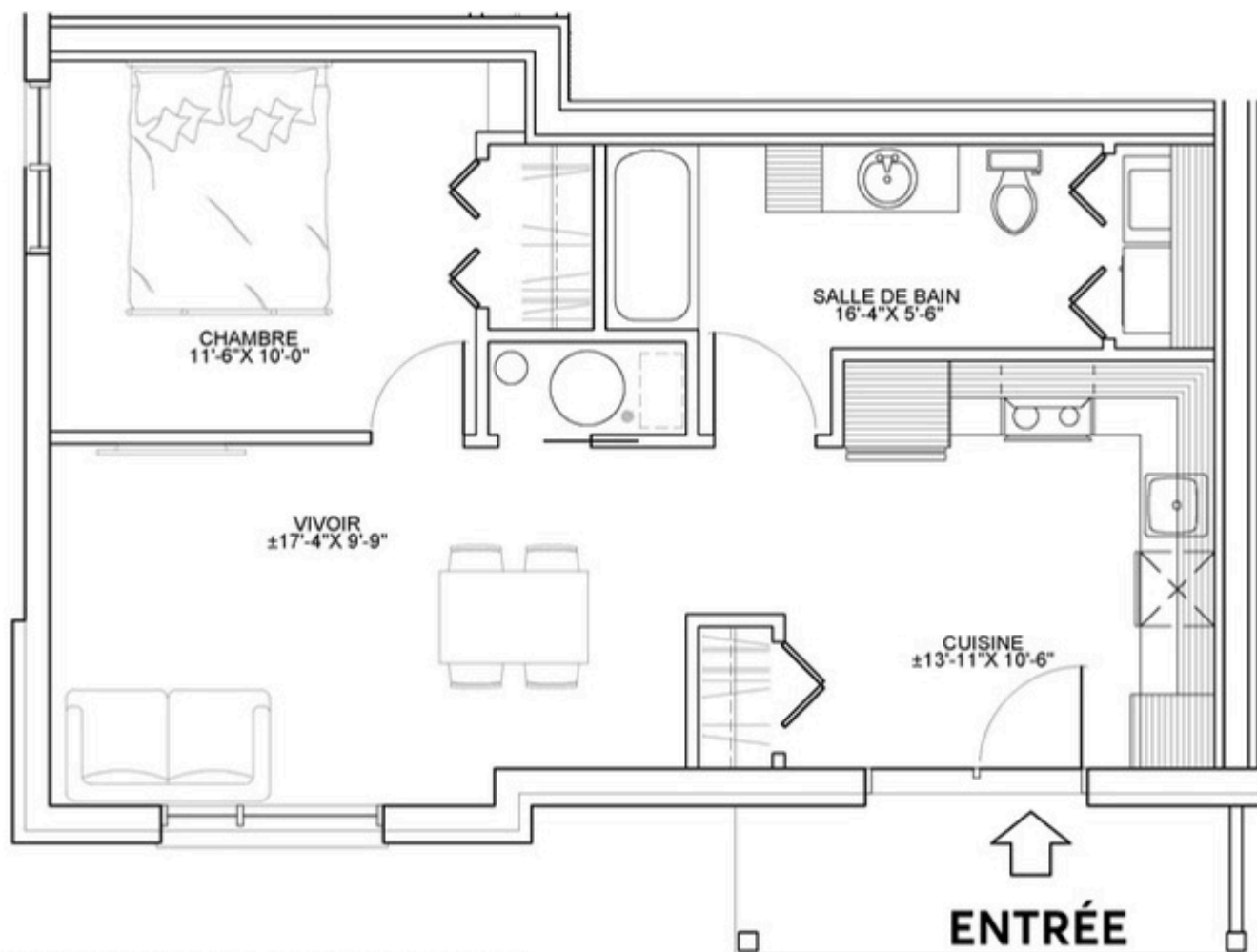


1342, 1362 et 1502

(RDC AVANT)

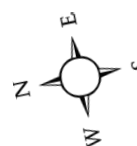
3 1/2

ARRIÈRE DE L'IMMEUBLE

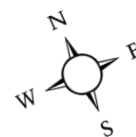


FAÇADE DE L'IMMEUBLE

- SUPERFICIE 569 PI.CA.
- 1 RANGEMENT EXTÉRIEUR



1342 / 1362

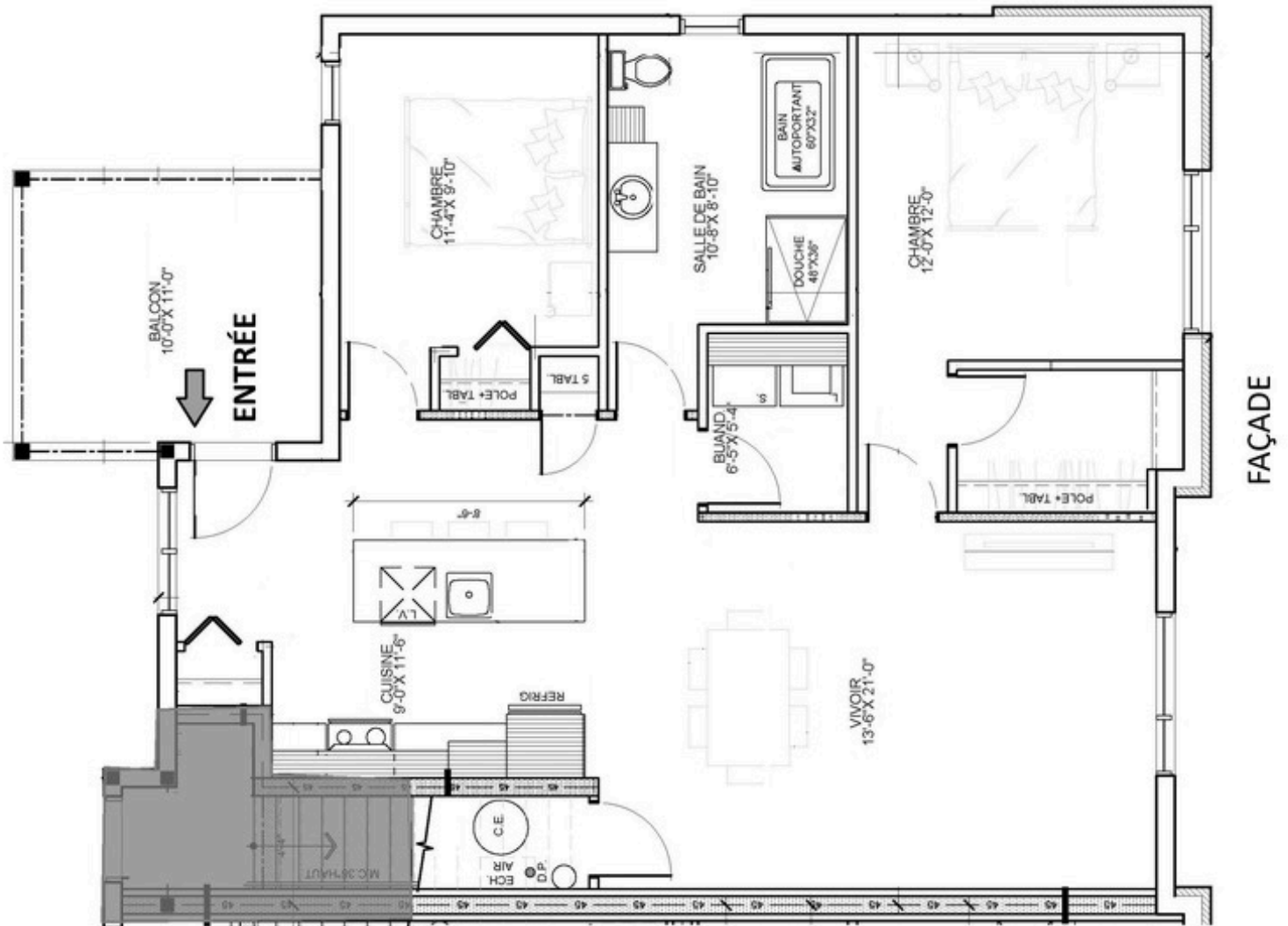


1502

1504

(RDC, droite)

4 1/2

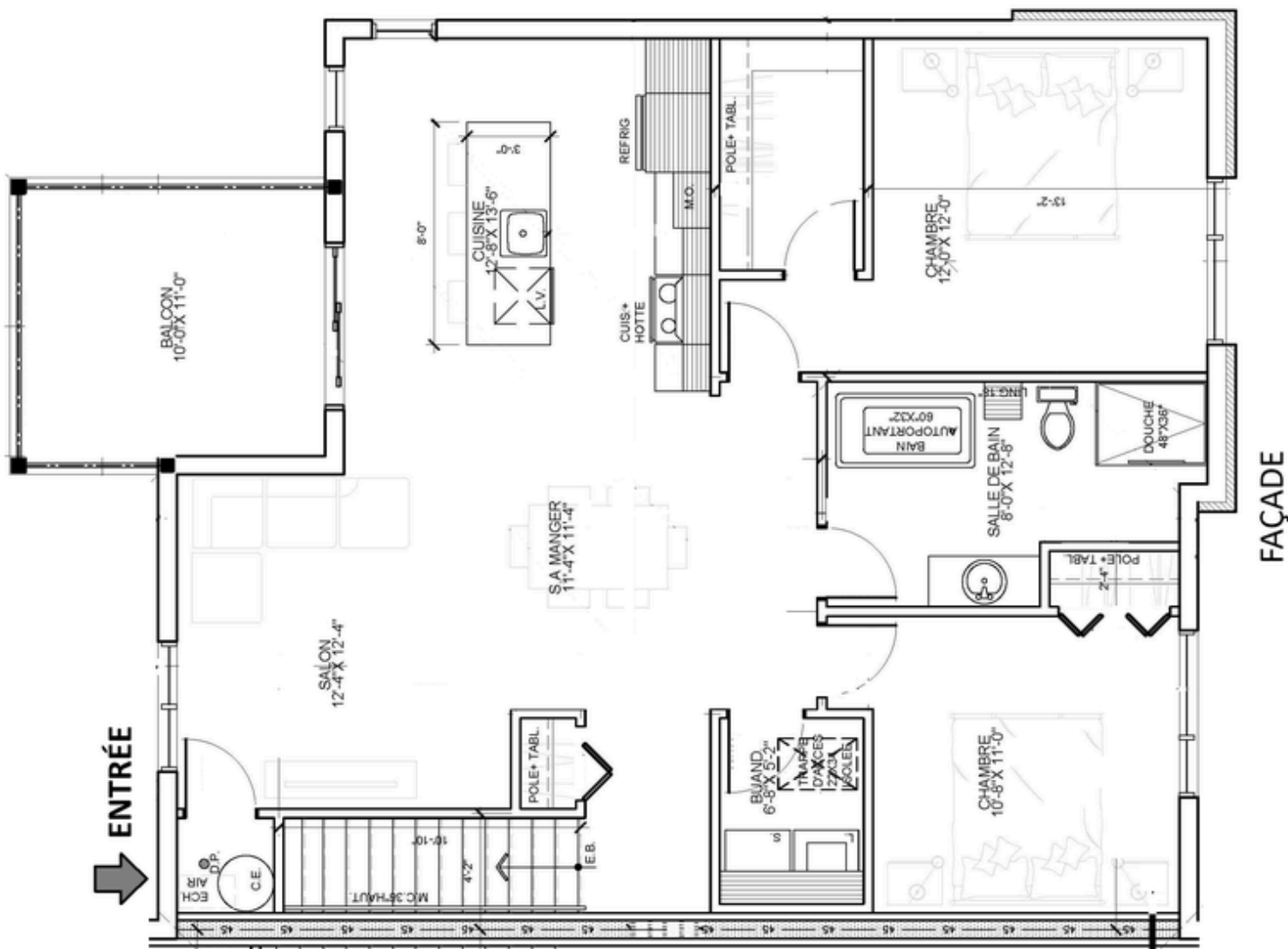


- SUPERFICIE 1027 PI.CA.
- 1 RANGEMENT EXTÉRIEUR

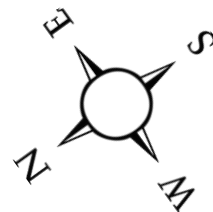
1508

(2e étage, droite)

4 1/2

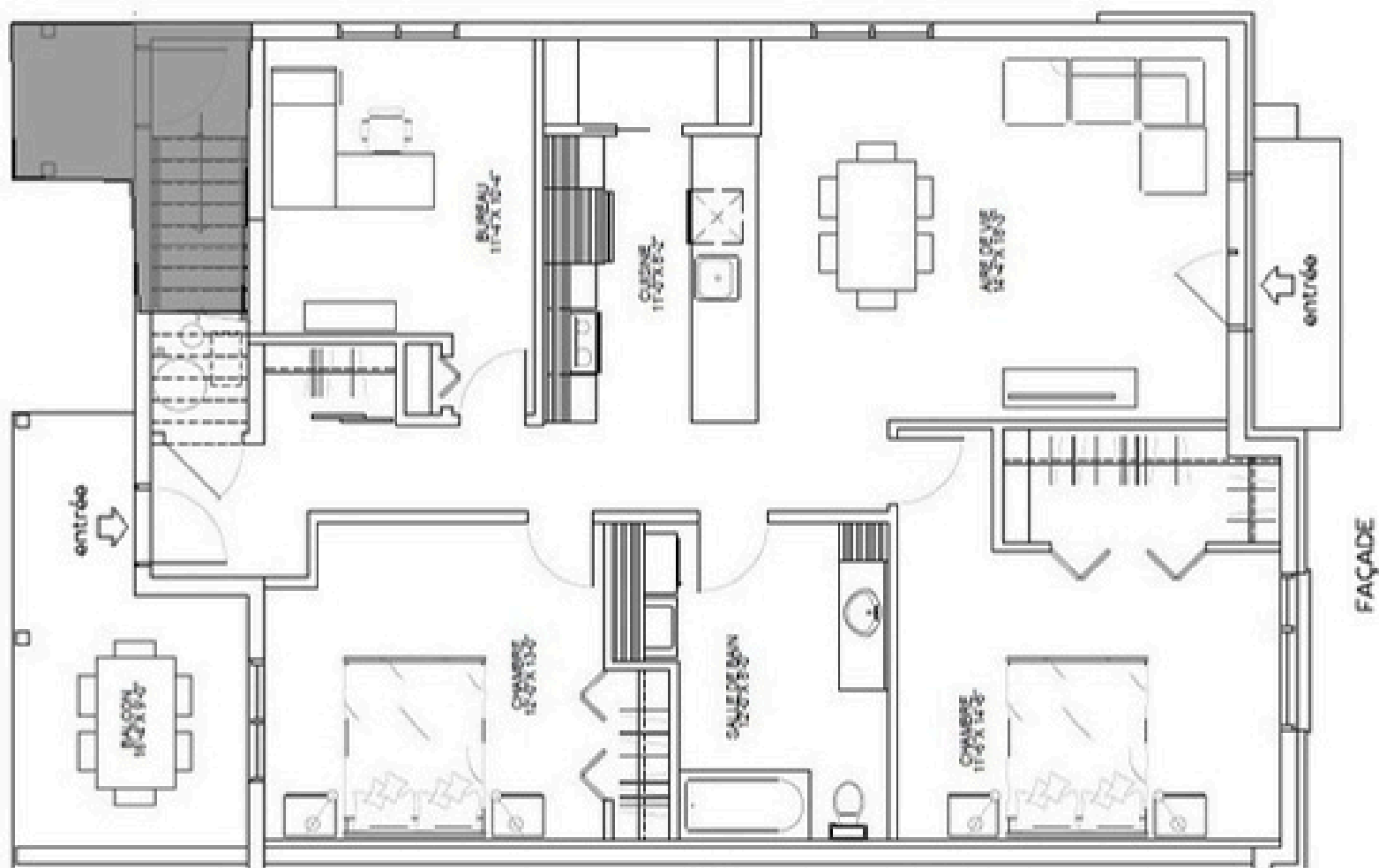


- SUPERFICIE 1023 PI.CA.
- 1 RANGEMENT EXTÉRIEUR

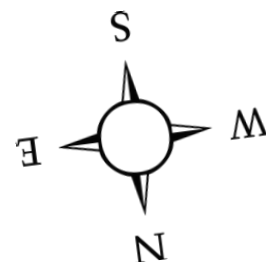


1324 et 1384
(RDC)

5 1/2



- SUPERFICIE 1209 PI.CA.
- 1 RANGEMENT EXTÉRIEUR



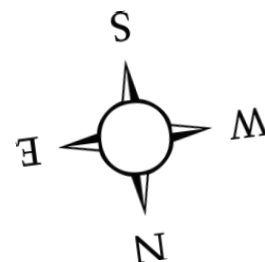
1326 et 1386

(2e étage, gauche)

5 1/2



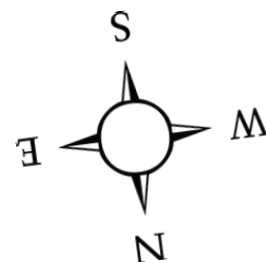
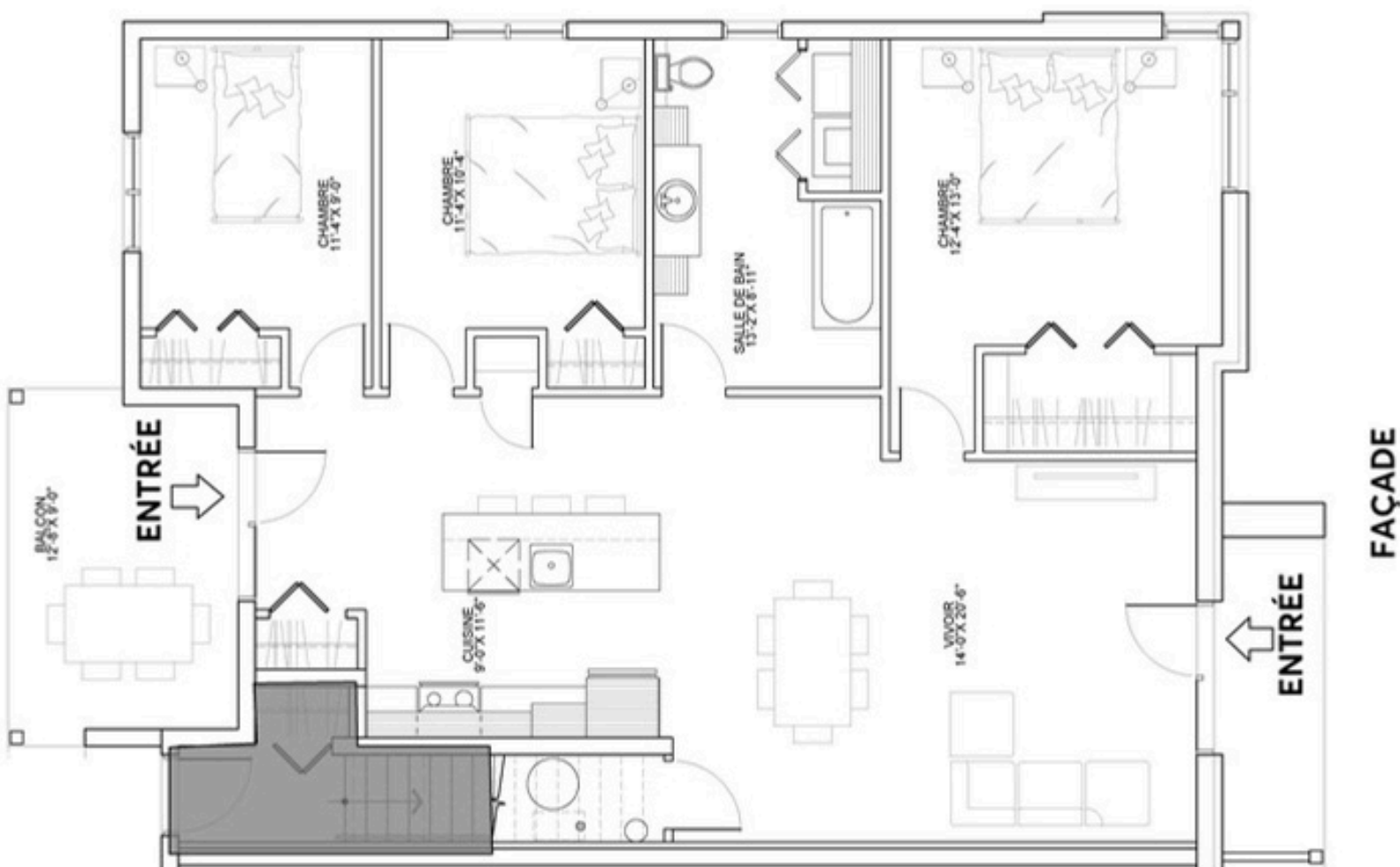
- SUPERFICIE 1242 PI.CA.
- 1 RANGEMENT EXTÉRIEUR



1344 et 1364*

(RDC)

5 1/2

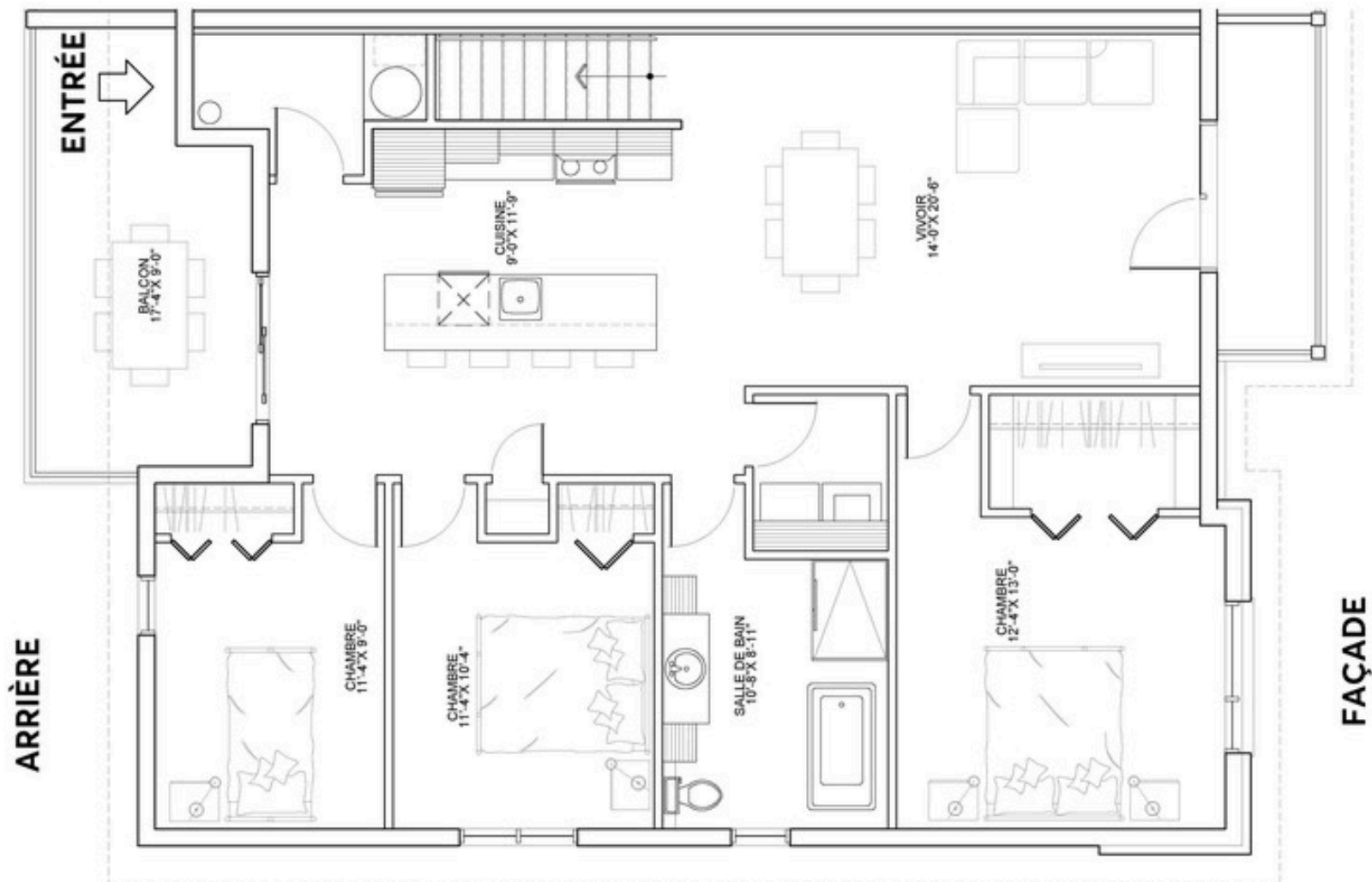


- SUPERFICIE 1209 PI.CA.
- 1 RANGEMENT EXTÉRIEUR
- *1364 PAS DE BALCON EN FAÇADE

1346, 1366 et *1506

(2e étage, gauche)

5 1/2

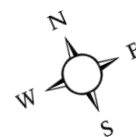


- SUPERFICIE 1242 PI.CA.
- 1 RANGEMENT EXTÉRIEUR

*pas de balcon avant, balcon arrière 11X10



1346 / 1366

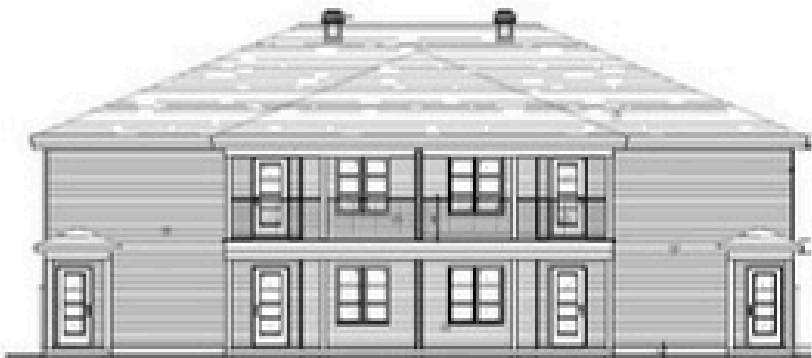


1506

ÉLÉVATION

#1320 à 1328

#1380 à 1388



FAUBOURG
CELANESE
boisé urbain

IMMEUBLE 5 LOGEMENTS
2X 3 ½ (TOUS AU RDC)
3 X 5 ½ (AU RDC ET
2E ÉTAGE)

ÉLÉVATION #1340 À 1348



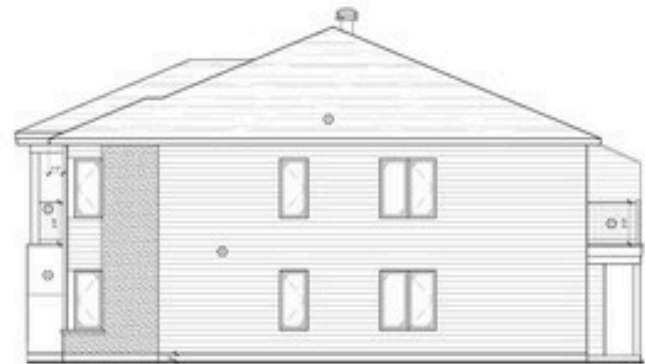
ELEVATION AVANT
FEUILLE 1340



ELEVATION GAUCHE
FEUILLE 1341



ELEVATION ARRIERE
FEUILLE 1342



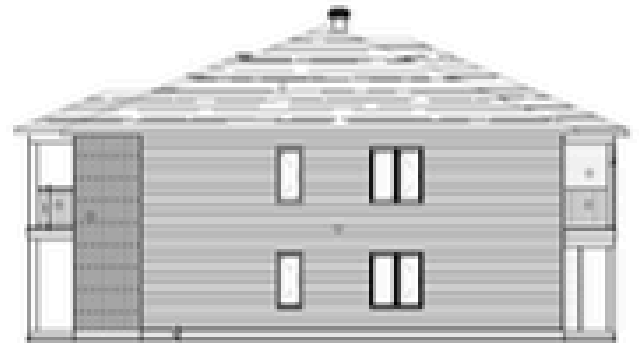
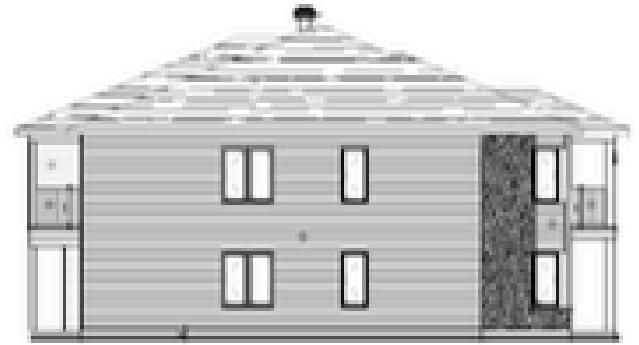
ELEVATION DROITE
FEUILLE 1343



FAUBOURG
CELANESE
boisé urbain

IMMEUBLE 5 LOGEMENTS
2X 3 ½ (TOUS AU RDC)
3 X 5 ½ (AU RDC ET
2E ÉTAGE)

ÉLÉVATION #1360 À 1368



FAUBOURG
CELANESE
boisé urbain

IMMEUBLE 5 LOGEMENTS
2X 3 ½ (TOUS AU RDC)
3 X 5 ½ (AU RDC ET
2E ÉTAGE)

ÉLÉVATION #1500 À 1508



ÉLÉVATION AVANT
2024-10-10



ÉLÉVATION GAUCHE
2024-10-10



ÉLÉVATION DROITE
2024-10-10



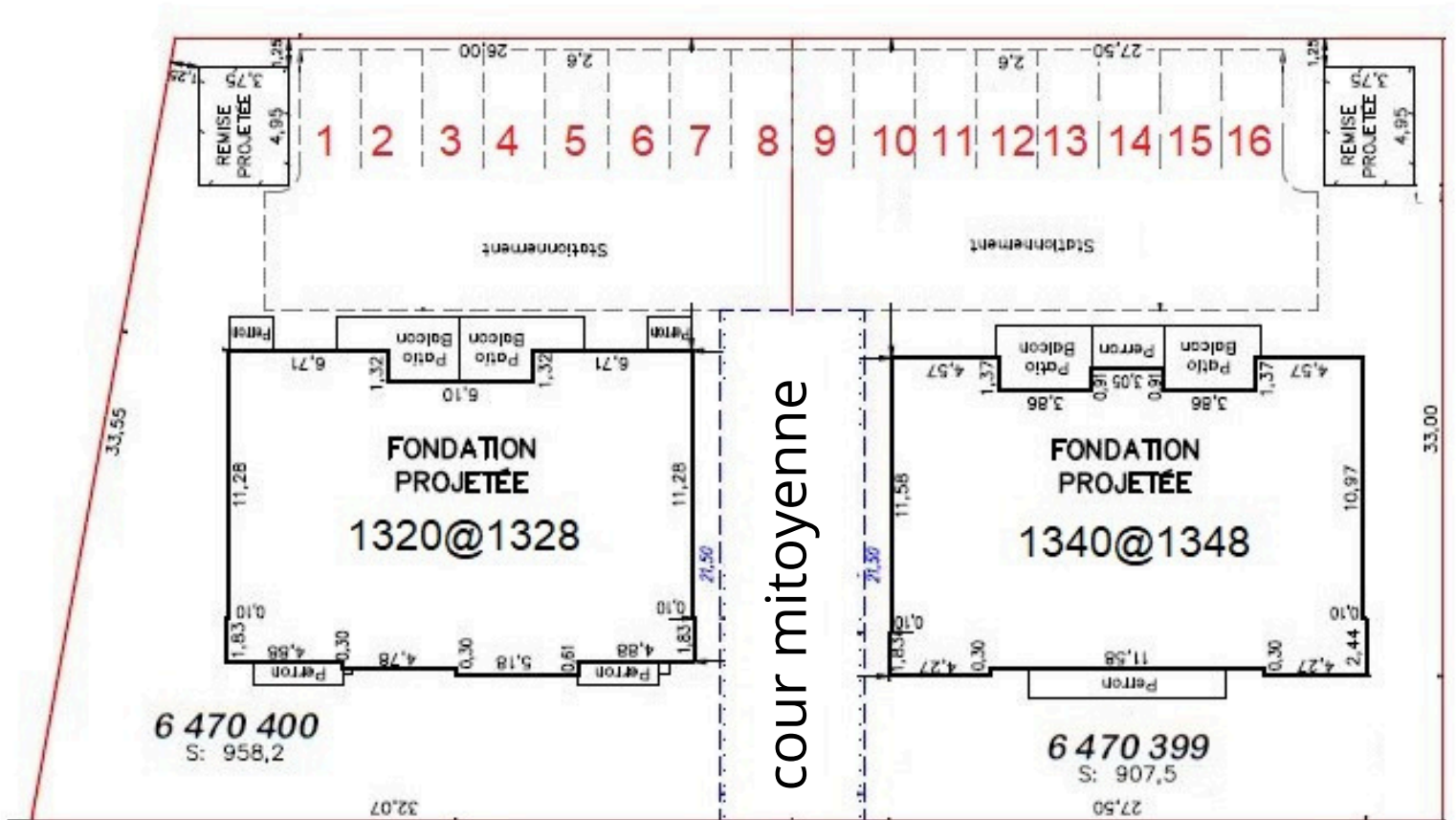
ÉLÉVATION ARRIÈRE
2024-10-10



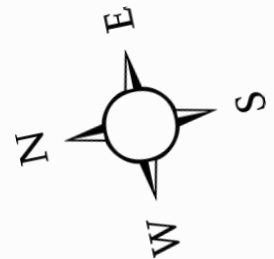
FAUBOURG
CELANESE
boisé urbain

IMMEUBLE 5 LOGEMENTS
2X 3 ½ (RDC)
2X 4 ½ (RDC ET 2E ÉTAGE)
1 X 5 ½ (2E ÉTAGE)

Implantation #1320 À 1348



RUE DU VELOURS

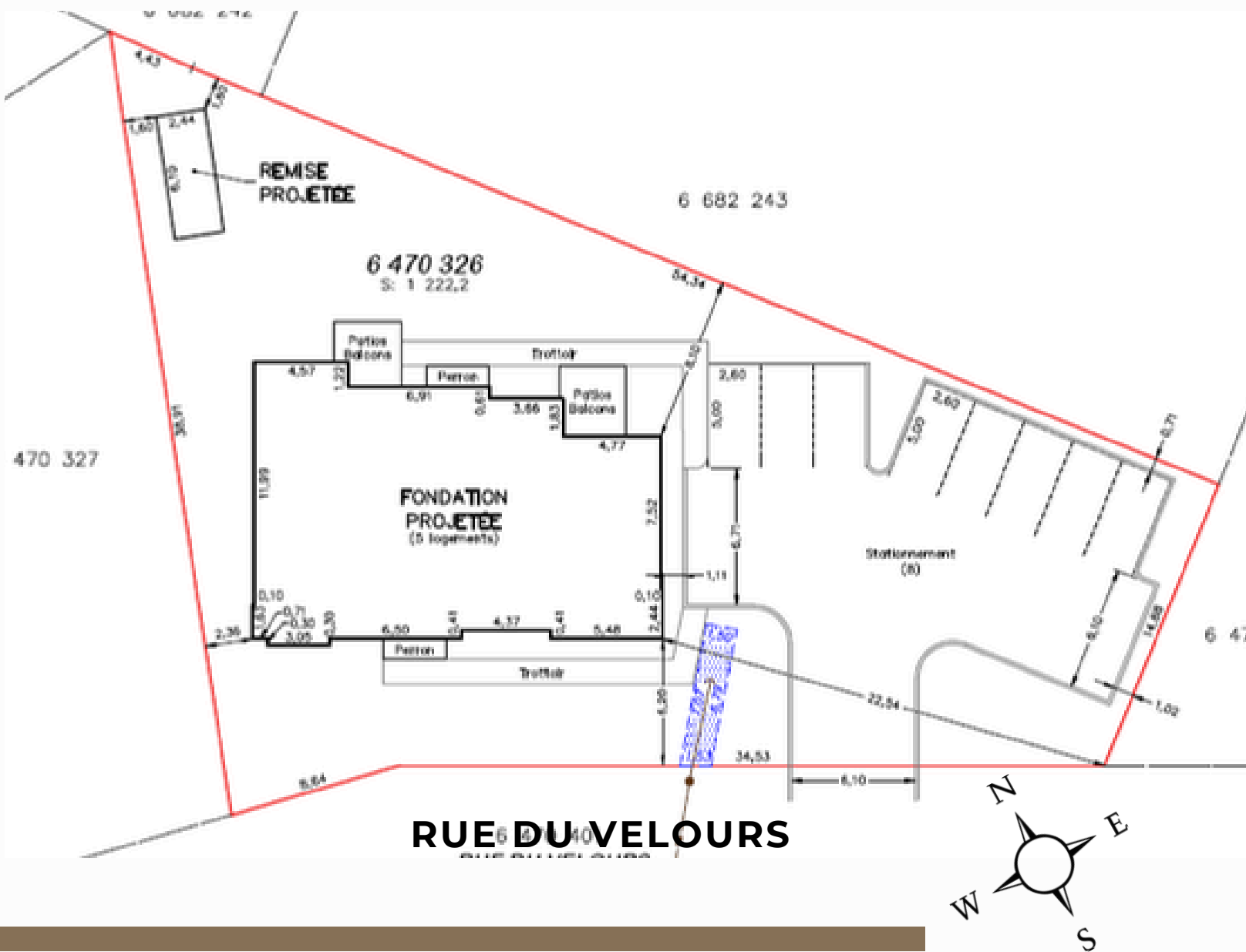


GESTIONFAUVEL.COM

819-478-8338 p. 105

location@gestionfauvel.com

Implantation #1500 À 1508



GESTIONFAUVEL.COM
819-478-8338 p. 105
location@gestionfauvel.com

Choix des finis

Couleurs armoires cuisine



**FORMICA 3460FX46
CALACATTA MARBLE**
| COMPTOIRS |

**TAFISA T763
ROSÉE DU MATIN**
| ARMOIRES MURS |

**TAFISA L582
FASHIONISTA**
| ARMOIRES MURS |
ACCENT

**UNIBOARD 123
CHARCOAL**
| ARMOIRES ILOT |



BP8160128900
Poignée
Code de produit : BP8160128900
Longueur
162 mm
Code fournisseur
BP8160128900

Couleurs armoires salle de bain



**UNIBOARD L04
AURA FLAVIE**
| ARMOIRES |

**FORMICA 9525
PIERRE DE SCHISTE**
| COMPTOIRS |



POIR71016128BSN
Poignée
Code de produit : POIR71016128BSN
Longueur
153 mm
Code fournisseur
POIR71016128BSN

Aperçu

Vue cuisine, appartement 1328 (5 ½)*



* Configuration variable d'un modèle à l'autre



GESTIONFAUVEL.COM

819-478-8338 p. 105

location@gestionfauvel.com

Aperçu

Vue salle de bain, appartement 1326 (5 ½)*



* Configuration variable d'un modèle à l'autre



GESTIONFAUVEL.COM

819-478-8338 p. 105

location@gestionfauvel.com